

Exposé

Weinsberg CaraSuite 700 MEG Sofort verfügbar

~~102.500,-€~~ **99.990,- €**

MwSt. ausweisbar

Fahrzeug



Grundriss



Technische Daten

Modell-/Baujahr	2024
Anzahl der Achsen	2
Leistung	95 KW / 130 PS
Schadstoffklasse/-norm	Euro 6
Basisfahrzeug	Ford Transit
Motordetails	130 PS
Getriebe	Automatik
Antriebsart	Frontantrieb
Anzahl Schlafplätze	4
Gesamtlänge	741 cm
Gesamtbreite	232 cm
Höhe	284 cm
Innenhöhe	200 cm
Aufbauart	Teilintegriert
techn. zul. Gesamtmasse	3500 kg
Infrastruktur	Küche WC
Liegeflächen	Hubbett (196x142) Heck (2 x 201x86)
Sitze mit Gurt	4
Anhängerlast (gebremst)	2000 kg
Kraftstoff	Diesel
Heizung	Truma C6
Kühlschrankvolumen	133 l
Wasservorrat	100 l
Abwassertankvolumen	82 l
Batterie	80 Ah
Polster	Dusk
Steckdosen 230V	6
Steckdosen USB	3
Führerscheinklasse	B
Farbe	grau
	Mittelsitzgruppe
	Hubbett, Doppelbett längs

Beschreibung

Wendig mit großem Platzangebot. Der CaraSuite Ford bietet dank vieler durchdachter Details ausreichend Platz für großartige Urlaubserlebnisse. Ob mit Familie oder Freunden – er ist der ideale Begleiter für bis zu 5 Personen.

6-Gang-Automatikgetriebe

Anhängekupplung, Kugelstange abnehmbar

Styling-Paket

Camper Premium Paket

ISOFIX-System für zwei Kindersitze

Einstiegstufe elektrisch

Garagentür 80 x 110 cm, links

Ausstellfenster Hutze, mit Insektenschutz

Aufbautür: PREMIUM

Kurbelstützen im Heck

WEINSBERG Smart-Paket

Voltage Paket - TI FORD

Betterweiterung zur Liegewiese

Schreib-/Druckfehler vorbehalten.

Ausstattung

- Pakete (Camper Premium Paket, WEINSBERG Smart-Paket, Styling-Paket, Voltage Paket - TI FORD)
- Bedienanleitung (deutsch)
- 6-Gang-Automatikgetriebe, FORD TRANSIT 3.500 kg***; FWD 2.0 I EcoBlue Heavy Duty; 130 PS
- MediKit Gutschein, Seifen- und Spülmittelspender, Dichtigkeitsgarantie 10 Jahre, Pannenhilfset
- Einstiegstufe elektrisch, Insektenschutztür, Aufbau tür: WEINSBERG PREMIUM, Ein-Schlüssel-Schließanlage
- Garagentür 80 x 110 cm, links, Service-/Stauraumklappen und Garagentür/-klappe mit Ein-Hand-Bedienung, WEINSBERG Easy-Travel-Box, Einfacher Zugang zu Gaskasten über Servicetür in der Seitenwand, Anordnung der Gasflaschen längs, Gaskasten für 2 x 11 kg Gasflaschen, Garagentür 80 x 110 cm, rechts, Serviceklappe für WEINSBERG ServiceBox
- Frontstoßfänger in Wagenfarbe teillackiert, Lederlenkrad mit Radio-Fernbedienung, Cupholder im Dashboard links / rechts, 2. Schlüssel, klappbar mit Fernbedienung, Handschuhfach, zusätzlich abschließbar, Scheinwerfer mit statischem Abbiegelicht, Nebelscheinwerfer, Fahrerhaus-Innenraumbeleuchtung, Seitenschutzleisten in Wagenfarbe lackiert, Front- und Seitenscheibenverdunklung, Zusatzlautsprecher im Wohnbereich (2 Stück), FORD Leichtmetallfelgen für Serienbereifung, Chassis in Metallic-Lackierung: Magnetic-Grau, Anhängerkupplung, Kugelstange abnehmbar, Kurbelstützen im Heck, Linkslenker, Kühlergrill - Chrom-Dekor, 16" Bereifung, Klimaanlage Fahrerhaus inkl. Staub- und Pollenfilter, Fahrerairbag, Beifahrerairbag, Komfort-Fahrerhaussitze, Hochwertige Passform-Sitzbezüge für Fahrerhaussitze im WEINSBERG Wohnwelt-Design, Sicherheitsgurtstraffer und -begrenzer, Geschwindigkeitsregelanlage, ESP, ABS, Traktionskontrolle (TCS), Bordcomputer mit Verbrauchs- und Kilometerangaben (z. B. Restreichweite) sowie Außentemperaturanzeige und Ford ECO-Mode, Ford Easy Fuel Komfort-Tankverschluss und Fehlbetankungsschutz, Kraftstofftank 70 Liter, Start-Stopp-System, Elektrische Fensterheber (Fahrer- und Beifahrertür), Zentralverriegelung mit Fernbedienung (2 Schlüssel, 1 davon klappbar mit Fernbedienung), FORD MyKey-Schlüsselsystem, Handschuhfach, Außenspiegel mit integrierten Blinkleuchten elektrisch einstellbar und beheizbar, Halogen Serienscheinwerfer mit Tagfahrlicht, Wärmeschutzverglasung, leicht getönt, Überkopfablage Fahrerhaus, Scheinwerfer mit Ausschaltverzögerung, Radiovorbereitung inkl. Lautsprecher im Fahrerhaus (FORD), Audiosystem FORD, Breitspurfahrwerk, Blattfeder hinten aus Verbundwerkstoff (Glasfaser), Textile Verschattung für Front- und Seitenscheiben, Hill Holder (Berganfahrhilfe), Maximale Traglast der Heckgarage: 250 kg, Vorbereitung für Anhängervorrichtung
- Ausstellfenster Hutze, mit Insektenschutz und Verdunklung (Bug), Fenster mit Doppelverglasung getönt, vorgehängt und ausstellbar, mit Insektenschutz und Verdunklung, Dachhaube 40 x 40 cm klar, mit Insektenschutz und Verdunklung (Heck), Dachhaube 28 x 28 cm, mit Insektenschutz (Toilettenraum)
- GFK-Dach mit reduzierter Hagelempfindlichkeit in Weiß, Alu-Glattblech, weiß, Widerstandsfähige Unterbodenbeschichtung, Dach- und Seitenwände in Sandwichbauweise

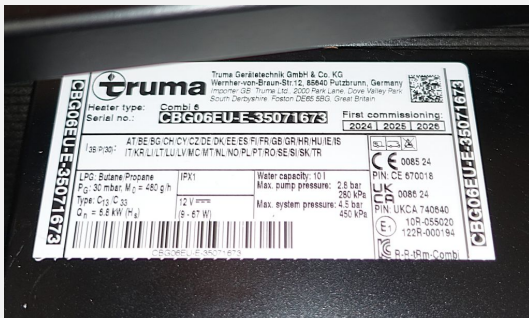
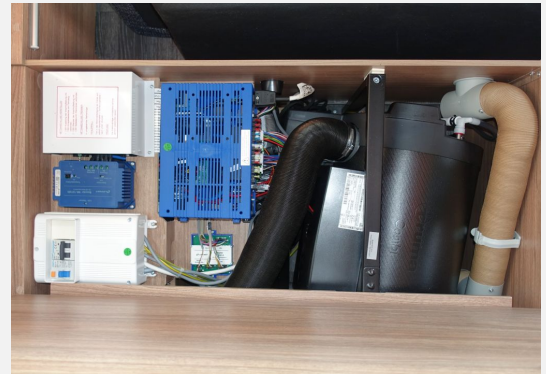
- Heckleuchtenträger mit LED-Leuchten, Vorzeltleuchte mit Bewegungsmelder
- Möbeldekor: Tiberino, Belüftete Stauschränke und Truhen, Profilleisten teilweise in Echtholz, Vinyl-Bodenbelag – Natural Oak
- Bettenweiterung zur Liegewiese, Polster: DUSK, ISOFIX-System (2 Kindersitze), Monositzgruppe mit Einhängetisch, inkl. ausdrehbarer Tischverlängerung, EvoPore HRC Matratze, nur Festbetten, Bettumbau der Sitzgruppe, Garderobe, Kiiper-Netze für je 2 Ablagen (Heck rechts und links), Hubbett mit hochwertiger Hubmechanik
- Kocher-Spülen-Kombination inkl. 2-Flammen-Kocher mit elektrischer Brennerzündung und geteilter Glasabdeckung, Kassetten-Toilette DOMETIC drehbar, Automatische Energiewahl für Kühlschrank (AES), Gasbedienteile zentral angeordnet, Hochwertiger kugelgeführter Auszug mit Soft-Close, mit Besteckeinsatz, Küchenrückwandverkleidung aus Schichtstoff, Toilettenraum in Holz- bzw. Kunststoffoptik, Wand-/Deckenhalter für Brausekopf, Spiegelschrank, Kühlschrank 133 Liter, Duschaum de Luxe mit Kunststoffverkleidung und Duschtür
- Isolierhaube Abwassertank, beheizbar, TRUMA iNet X Master, Wasserfiltersystem „bluuwater“, Gasschlauch Ausführung D/AT/ES/FI/BE/IT/NL/DK, Gasregler Ausführung D/AT/ES/FI/BE/IT/NL/DK, Umluftanlage 12 V, Wasserversorgung mit Tauchpumpe, Warmwasserversorgung mit Einhebel-Mischbatterie, Heizung TRUMA Combi 6, Gasanlage 30 mbar, Wasserleitungen im isolierten Bereich verlegt
- Zuschalt-/Trennautomatik für Starter- und Aufbauakku, Ladeautomat elektrisch für Aufbau-/Fahrzeugakku, CEE-Außenanschluss für 230 V, mit Sicherungsautomat, FI-Schutzschalter, Ladebooster für Aufbauakku, 230 V SCHUKO-Steckdosen Variante „D/AT/ES/FI/BE/IT/NL/DK/SE“, USB-Steckdose (1 Stück), im Bug, 230 V SCHUKO-Steckdose zusätzlich, (Küche, 1 Stück), LED-Beleuchtung im Wohnraum, Versenkte Halogenbeleuchtung im T-Raum

Bilder











Verkäufer

CARAMobil GesmbH
Herr Alexander Sieger
Arbeitergasse 27A
2333 Leopoldsdorf

☎ +43 2235 43800

✉ a.sieger@caramobil.at

Verkäufer

Herr Alexander Stummer
Arbeitergasse 27

☎ +43 2235 43800

✉ office@caramobil.at