

Exposé

Hymer Camper Van Yellowstone 180 PS Automatic
Dieselheizung

105.945,- €

MwSt. ausweisbar

Fahrzeug



Grundriss



Technische Daten

Modell-/Baujahr	2024
Anzahl der Achsen	2
Leistung	132 KW / 180 PS
Umweltplakette	grün
Schadstoffklasse/-norm	Euro VIe
Basisfahrzeug	FIAT Ducato
Motordetails	Fiat Ducato 4,0 - Euro VI-E
Getriebe	Automatik
Antriebsart	Frontantrieb
Anzahl Schlafplätze	4
Gesamtlänge	636 cm
Gesamtbreite	208 cm
Innenhöhe	190 cm
Aufbauart	Campervan
techn. zul. Gesamtmasse	4000 kg
Infrastruktur	Küche WC
Liegeflächen	Heck (119x195) Heck (77 x 192) Aufstelldach (209x143)
Sitze mit Gurt	4
Radstand	404 cm
Anhängerlast (gebremst)	1500 kg
Kraftstoff	Diesel
Heizung	Truma Diesel
Kühlschrankvolumen	90 l
Wasservorrat	110 l
Abwassertankvolumen	95 l
Batterie	80 Ah LFP Ah
Polster	Indiana
Steckdosen 230V	5
Steckdosen 12V	1
Steckdosen USB	6
Farbe	grau
	Seitensitzgruppe
	Doppelbett längs, Aufstelldach (Doppelbett)

HYMER Yellowstone ab 8 November 24 zu besichtigen

Fiat Ducato Maxi 2,2l Mjet, 132 kW / 180 PS
4,0t, erfüllt Euro VI-E, grüne Plakette
Fiat Automatikgetriebe
Stoff Indiana
Möbeldekor Ivy green
Aussenfarbe Campovolo Grau
ISOFIX Kindersitzbefestigung Wohnraumsitzbank
Fenster Seitenwand hi. re.
Fenster Seitenwand hi. li.
Frontstoßstange in Wagenfarbe
Multifunktionslenkrad
Frontbügel
Chassis Paket 24
Dieseltank 90l, LED Tagfahrlicht
Nebelscheinwerfer, Lederlenkrad
Fahrassistenz-Paket 24
Tote Winkel-, Notbrems-, pass.Spurhalte-, Fernlicht-Assistent
Verkehrszeichenerkennung, Licht-Regensensor
Aussenspiegel anklappbar
Wohnkomfortpaket 24
Skyview Fahrerhaus, Ambientelicht, 2 Kissen mit Bezug
Spannbettlaken Heckbett, Einlegeboden Bad
Wohnraumbatterie 80 AH LFP
Schlaf-Hubdach in Wagenfarbe
Markise 4,0m x2,5m mit Spezial Adapter
Dachstauschränke Heck quer
Dieselheizung mit Höhenkit
Start Stop System
elektr. Handbremse
2 Klappstühle und Tisch
Kompressorkühlschrank 90l
Fliegenschutzplissee für Schiebetür
Manuelle Klimaanlage Fiat
Fiat Tempomat
2. Funkschlüssel Fiat
Airbag Fahrer u. Beifahrer
Ganzjahresreifen
LED Beleuchtung Wohnraum
elektr. verstellbare u. beheizbare Spiegel
Vorbereitung Solar
TÜV/ KFZ-Brief
Fracht/Überführung
Länge: 6,36 m
Breite: 2,08 m

Höhe: 2,75 m
Sitzplätze: 4
Schlafplätze: 4
Frischwasser: 110l/ 20l während der Fahrt
Abwasser: 95l
mögliche Anhängelast: 1.500 kg
Bettenmaß Dach: 209x143
Bettenmaß Heck: 195x119 / 192x77
Irrtümer und Änderungen vorbehalten

Ausstattung

- **Fiat Ducato Maxi 4 t - 2.2 Multijet - 132 KW/180 PS - Euro VI-E**
- Gurtwarneinrichtung bei nicht angelegtem Sicherheitsgurt, Elektronische Wegfahrsperrung, Elektrische Fensterheber Fahrerhaus, Außentemperaturanzeige, Tagfahrlicht in Scheinwerfern integriert, Servolenkung, Pannenset (Druckluftkompressor mit Zusatzventil), Fahrer- und Beifahrerairbag, Start-Stop-System inkl. intelligenter Lichtmaschine, 19 l AdBlue-Tank, Manuelle Klimaanlage mit Pollenfilter, 75 l Kraftstofftank, DAB Radio- und Audiovorbereitung inkl. Hecklautsprecher, ESC mit Bremsassistent (HBA), ABS, ASR, LAC, MSR, Berganfahrassistent, Traction+, Seitenwindassistent, Trailer Stability Control, Post Collision Braking System, Handschuhfach Beifahrerseite mit Deckel-Kühlfach für 1,5 Liter-Flasche, Koaxiale Lenkradverstellung, Digitales Anzeigedisplay mit Bordcomputer, Sensor für Wasser im Dieselmotorkraftstoff, Sitzsockelverkleidung, Türablagekästen mit integrierter Flaschenaufnahme für 1,5 Liter-Flaschen, Zentralverriegelung mit Innenbetätigung und Funkfernbedienung, Bordwerkzeug, Tempomat, Getränkehalter in der Mitte des Armaturenbretts, Außenspiegel elektrisch verstellbar und beheizbar, Elektrische Parkbremse, Armaturentafel mit alufarbenen Applikationen, 16" Stahlfelgen (für Light-Chassis), 6-Gang-Schaltgetriebe, 9G Wandlerautomatik (für 180PS-Motorisierung), 16" Ganzjahresbereifung (mit Schneeflockensymbol), Multifunktionslenkrad, Fahrerassistenz-System (Notbremsassistent, passiver Spurhalteassistent, Fernlichtassistent, Verkehrsschildererkenner, Licht- und Regensensor), Totwinkel-Assistent inkl. Querbewegungserkenner, Außenspiegel elektrisch anklappbar, 90 l Kraftstofftank, Nebelscheinwerfer inkl. Abbiegelicht, LED-Tagfahrlicht, Lenkrad und Schaltknäuel in Leder, 3. Zündschlüssel mit Funkbedienung (2. Schlüssel mechanisch), Stoßfänger in Wagenfarbe lackiert, Metallic Artense Grau
- Gasflaschenstauraum für 2 Gasflaschen, Ausziehbarer Bettenaufstieg inkl. Laderaumabtrennung, Fliegenschutzplissees für Schiebetür, Fahrer- und Beifahrersitz, Armlehnen und Sitzbank in Wohnraumstoff bezogen, Fahrer-/Beifahrersitz drehbar mit Armlehnen und Höhen- und Neigungsverstellung, Komfort-Pushlocks mit Echtleder-schlaufen an Klappen und Schubkästen, Wandpanel mit Multifunktions-Schienen-system an der Sitzgruppe und Küche zur vielfältigen Nutzung, Verdunkelung Fahrerhaus mit Plissees für die Front- und Seitenscheiben, Zurr-schienen mit 4 verschiebbaren Halteösen, Neigungsverstellbare Sitzbank "Travel Lounge", Fußbodenpodest mit zwei Staufächern, Schlafkomfortsystem mit Tellerrost und Kaltschaummatratze, Spiegelschrank inkl. magne-tischem Kosmetikspiegel, Klappbarer Tisch mit Möglichkeit zur Vergrößerung, 2 Klappstühle und Tisch inkl. Befestigung, ISOFIX - Kindersitzbefestigung für Wohnraumsitzbank
- Seitenwandverkleidungen im Schlafraum mit hochwertiger, wärme- und geräuschkämmender Stoffkaschierung, LED-Beleuchtung dimmbar mit Touch-Bedienung, LED-Lesespots mit Touch-Bedienung (im Wohnbereich), Ambient-Light-System: Mehr-Ebenen Lichtsystem mit dynamischer und individueller Steuerung der Beleuchtung (inkl. Lichttemperatur) sowie stimmungsvoller Sockelbeleuchtung, Wohnwelt "HOME" (2 Kissen und Stoffta-sche), Spannbettlaken nach Maß für Heckbetten individuell an Matratzen angepasst
- Kassettentoilette mit Füllstandanzeige, Duschwanne mit rundum laufender Ablaufrinne, Duschbrausehalterung mit Saugfuß, Variobad mit Schwenkwand, Einlegeboden mit Korkoberfläche
- Ladebooster für sicheres Laden der Aufbau-batterie während der Fahrt (bis zu 70 A), LCD-Bedienteil für die Heizung, Innenraumtemperaturfühler, Füllstands-anzeige für Frisch- und Abwassertank, 230 V Außenanschluss mit FI-Schutzschalter für 230 V & 12 V, 7 Zoll Touch-Display zur komfortablen Steuerung und Kontrolle von smarten Fahrzeugfunktionen, HYMER Connect zur Steuerung und Überwachung smarter Fahrzeugfunktionen über die HYMER Connect App, Elektrische Abwassertankentleerung, Wärmeleitungs-konzept am Heckbett für optimale Wärmeverteilung, Patentierte Batteriewanne Unterflur isoliert inkl. 95 Ah Wohnraumbatterie, 95 l Abwassertank (Unterflur montiert), 110 l Frischwassertank (Unterflur montiert) mit Servicedeckel in Laufboden, Frisch- und Abwassertank isoliert und beheizt, Vorbereitung Solar-module, 6 KW Diesel-Warm-luftheizung mit 10l

Warmwasserboiler und 1.800 Watt Elektroheizstab, Aufbaubatterie (80 Ah LFP) inkl. Zusatzlader 18 A anstelle 95 Ah AGM

- Pakete (Fahrassistenz-Paket, Chassis Paket, **Wohnkomfort Paket**, Skyview Fenster Fahrerhaus inkl. Verdunkelung)
- Stoffkombination Indiana, Möbeldekor Ivy Green
- TÜV-Abnahme / Brief
- Optimale Wärme- und Geräuschisolierung durch 16mm geschlossenzelligem Polyethylen-Schaumstoff im Wandbereich und 23mm XPS-Dämmung im Dachbereich, Dachlüfter 40 x 40 cm über Bad, Dachhaube 70 x 50 cm über Wohnraum, Elektrische Trittstufe, Isolierter Fußboden, Isolierte Aluminium-Rahmenfenster, Dunkel getönte Scheiben im Wohn-/Fahrgastraum, Erweiterbare Hecktürenöffnung, Schwarze Regenrinne über der Schiebetür mit integrierter LED-Beleuchtung, Dachhaube 40 x 40 cm über Schlafraum, Bugausbau Fahrerhaus in Filzoptik, Ausstellfenster im Heck in Fahrtrichtung links inkl. Verdunkelungsrollo und Mückenschutz, Ausstellfenster im Heck in Fahrtrichtung rechts inkl. Verdunkelungsrollo und Mückenschutz, Frontbügel mit Querrohr Schwarz, Markise mit Spezialadapter für das Aufstelldach, Gehäuse anthrazit, 400 x 250 cm, Aufstelldach in Wagenfarbe (Maxi-Doppelbett mit Dachhaube und elektrischer Verriegelung), Aufstelldach in Weiß (Maxi-Doppelbett mit Dachhaube und elektrischer Verriegelung)
- Tiefe Schubladen mit hochwertigen Auszügen inkl. Selbsteinzug, 90 l Kompressorkühlschrank (12 V oder 230 V) inkl. Gefrierfach mit hervorragender Kühlleistung und geräuscharmen Nachtmodus, Erweiterbare Arbeitsfläche in der Küche, Koch-Spül Kombination mit Glasabdeckung (2-Flammen-Gaskocher) und hochwertigem Einhebelmischer, Großer 2-teiliger Besteckeinsatz

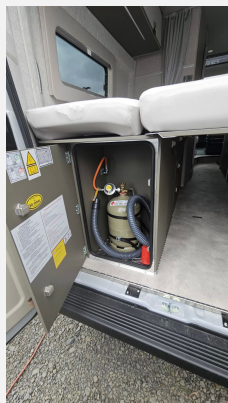
Irrtümer und Änderungen vorbehalten

Bilder









Verkäufer

WeWo Caravaning GmbH
Herr M. Welzenberg
Industriestr. 8
56414 Hundsangen

☎ 06435-961600

FAX 06435-966347

✉ info@we-wo.de