

Exposé

Roller Team Zefiro 267 Integral  
\*AUTOMATIK\*SAT\*SOLAR\*RFK\*

**92.529,- €**

MwSt. ausweisbar

Fahrzeug



Grundriss



Technische Daten

<b>Modell-/Baujahr</b>	2025
<b>Anzahl der Achsen</b>	2
<b>Leistung</b>	132 KW / 180 PS
<b>Umweltplakette</b>	grün
<b>Schadstoffklasse/-norm</b>	Euro 6e
<b>Basisfahrzeug</b>	Fiat Ducato
<b>Motordetails</b>	2,2 Multijet
<b>Getriebe</b>	Automatik
<b>Antriebsart</b>	Frontantrieb
<b>Anzahl Schlafplätze</b>	4
<b>Gesamtlänge</b>	745 cm
<b>Gesamtbreite</b>	235 cm
<b>Höhe</b>	295 cm
<b>Aufbauart</b>	Integriert
<b>Masse in fahrber. Zustand</b>	48 kg
<b>techn. zul. Gesamtmasse</b>	3500 kg
<b>Zuladung</b>	3452 kg
<b>Infrastruktur</b>	WC
<b>Sitze mit Gurt</b>	4
<b>Radstand</b>	404 cm
<b>Kraftstoff</b>	Diesel
<b>Heizung</b>	Truma Combi 6 Gas
<b>Kühlschrankvolumen</b>	158 l
<b>Polster</b>	Borea
<b>Farbe</b>	weiß
	Face-to-Face Sitzgruppe
	Queensbett, Hubbett

**Beschreibung**

**Neufahrzeug Modelljahr 2025 - SOFORT VERFÜGBAR**

Unverbindliche Preisempfehlung Hersteller: EUR 100.099,-

**Sonderpreis: EUR 92.529,- (inkl. 19% MwSt.)**

**Sonderausstattung (im Preis inbegriffen):**

- ZEFIRO AUSSTATTUNG Integral 2025 (140 PS — 90 Liter Dieseltank — Voll LED Hauptscheinwerfer inkl. LED Tagfahrlicht — DAB Touchscreen Pioneer 9" (Apple CarPlay / Android Auto) mit Lenkradfernbedienung — Hubbett über Fahrerhaus — Tempomat — Rückfahrkamera — LED-Rückleuchten — Truma Kombi 6 Gas — isolierter und beheizter Abwassertank — intelligentes Doppel-Batterie Managementsystem — Thermische Verdunkelung Fahrerhaus — Dachluke in der Toilette 280 x 280 mm — Fliegengittertür — Polster und Sitzbezüge: Borea — Sitzbezüge Fahrerhaus passend zur Wohnwelt — USB-Steckdosen an Sitzgruppe und Schlafbereich — 220 V-Steckdose in der Garage — Truma INETX — Seitz-Rahmenfenster — Spülabdeckung — Seitenwände in Lichtgrau — XL-Aufbautür — Kompressor Kühlschranks 158 L — Fenster in T-Haube — Hubbett manuell — 10 Jahre Dichtheitsgarantie)
- PAKET ZEFIRO FIAT VOLLINTEGRIERTE (Nebelscheinwerfer, 16" Leichtmetallfelgen, Lenkrad und Schaltknopf aus Leder, Techno Armaturenbrett, Elektrische Handbremse, TPMS - Reifendruckmessgerät, XL Aufbautür mit zwei Schließpunkten, Fenster und Zentralverriegelung, Markise T5200 anthrazit 5 m, Gas Aussensteckdose, Dusche in der Garage, Plisse Verdunkelung im Fahrerhaus, 200 W Solar Panel mit MPPT Laderegler)
- 180 PS mit Paket Selekt (Automatikgetriebe)
- Vorteilspaket Zefiro (Paket TV SAT (vollautomatische SAT Antenne, TV-Halterung, 32" Smart-TV LED) — Paket Freedom (2. Solarpaneel 200 W, MPPT Laderegler, 2 Lithium Batterien) — Zentrale Dachluke mit Lüfter — Isofix)
- Transportkosten inklusive (Transport, KFZ-Brief, COC, Gasprüfung und Einweisung)

Irrtümer und Änderungen vorbehalten

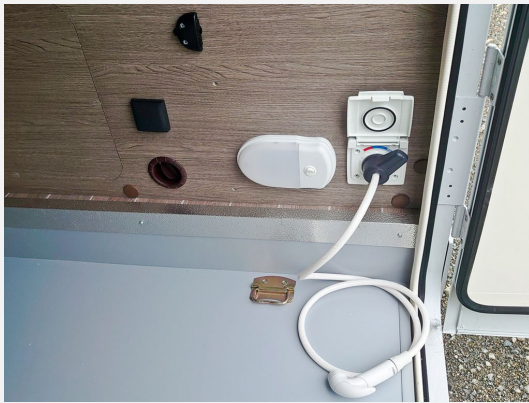
**Ausstattung**

- Multifunktionslenkrad, Lederlenkrad, Zentralverriegelung, ABS, ESP, Rußpartikelfilter, Servolenkung, Tempomat
- GFK-Dach, Heckgarage, Markise
- Klimaautomatik
- Kompressor-Kühlschranks
- Dusche separat
- Radio/Tuner, DAB Radio, Android Auto, Apple CarPlay, Rückfahrkamera, SAT-Anlage, TV
- Solaranlage, Lithiumbatterie
- Isofix, Radio, Radio DAB, Sat-Antenne, Lithium-Batterie, Kompressor Kühlschranks, Separate Dusche, WC

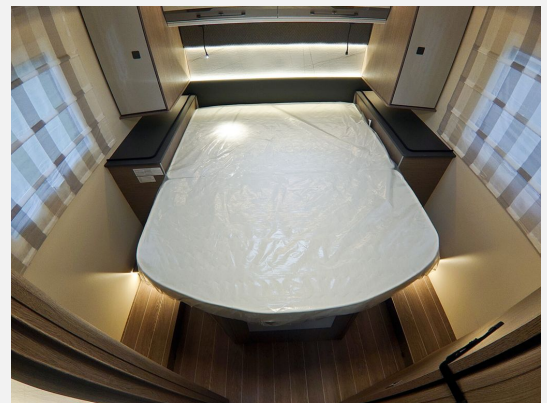
Irrtümer und Änderungen vorbehalten

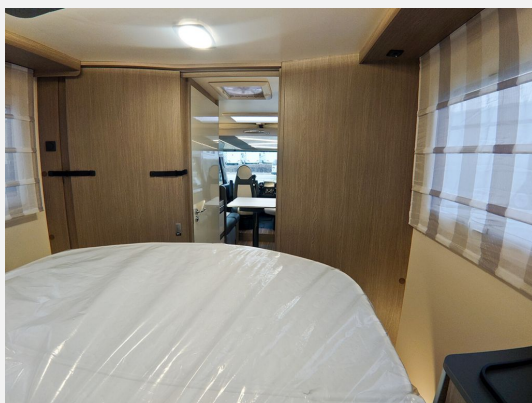
**Bilder**

# FREIZEITMOBILE Guide



# FREIZEITMOBILE Guide





**Verkäufer**

Freizeitmobile Gulde GmbH  
Verkaufsteam  
Jahnstr. 44  
78234 Engen

☎ 07733 94400

FAX 07733 944040

✉ [verkaufsteam@freizeitmobile-gulde.de](mailto:verkaufsteam@freizeitmobile-gulde.de)