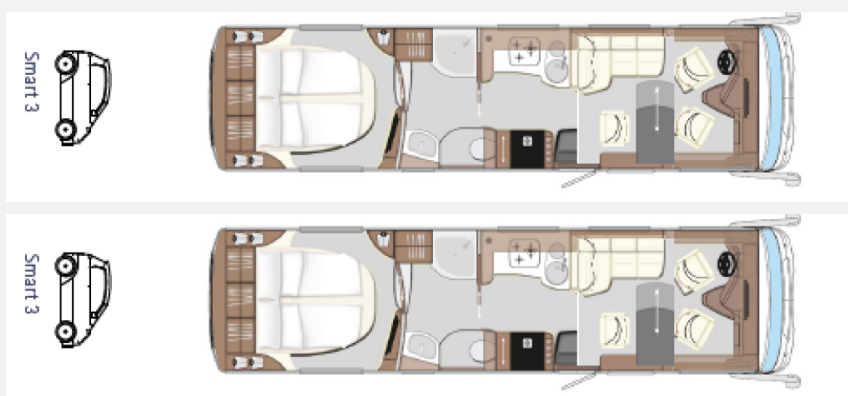


# Concorde Liner 995 GI

**669.900,- €**

MwSt. ausweisbar



## Technische Daten

<b>Modell-/Baujahr</b>	2025
<b>Leistung</b>	315 KW / 428 PS
<b>Umweltplakette</b>	grün
<b>Basisfahrzeug</b>	Mercedes Actros
<b>Motordetails</b>	1843 L; 6-Zyliner; 10,7 l
<b>Getriebe</b>	Automatik
<b>Anzahl Schlafplätze</b>	4
<b>Gesamtlänge</b>	1006 cm
<b>Gesamtbreite</b>	250 cm
<b>Höhe</b>	385 cm
<b>Aufbauart</b>	Integriert
<b>techn. zul. Gesamtmasse</b>	18000 kg
<b>Infrastruktur</b>	Küche WC
<b>Sitze mit Gurt</b>	5
<b>Kraftstoff</b>	Diesel
	Hubbett, Doppelbett längs

Der Lieferumfang dieses wunderschönen, neuen Concorde Liner 995 GI auf Mercedes Benz Actros mit 315 KW / 428 PS beträgt 744.210 EUR inkl. MWSt. Sie sparen 74.310 EUR!

**Im Fahrzeug sind folgende Optionsausstattungen eingebaut:**

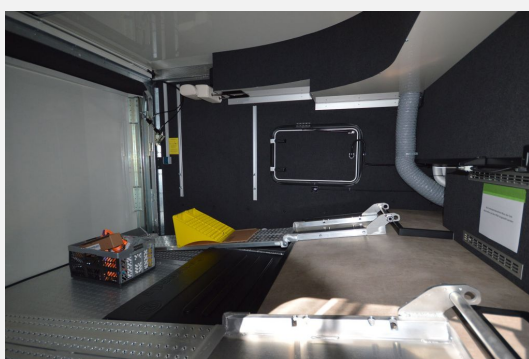
- Motorvariante 2 (6 Zylinder, Hubraum 10,7 l, 315 kW (**428 PS**), Drehmoment 2100 Nm)
- Breitreifen für Vorderachse 385 / 55R22,5
- Hydraulische Hubstützenanlage mit automatischer Nivellierung (und Rahmenverbreiterung hinter der Hinterachse)
- Leichtmetallfelgen 11,75 x 22,5 Alcoa Dura bright (mit Serienbereifung)
- Reifendruck Kontrollsystem
- High Performance Motorbremse
- Luxus-Fahrerhaus-Schwingsitze, luftgefedert mit Lordosenstütze, Klimafunktion und Sitzheizung
- Original-Leder-Lenkrad
- Kraftstofftank 500 l**
- Drivers-Assistenz-Paket** (Multimedia Cockpit mit 12" Primär- und 10" Sekundärdisplay, MB-Truck Navigations-system, Klimaautomatik mit Restwärmenutzung anstatt Klimaanlage, Radargesteuerter Abstandsregeltempomat)
- Edelstahl-Radbolzenabdeckung und Nabenverkleidung hochglanzpoliert
- Doppelton-Druckluftfanfare
- Möbelbau in Atlas Zeder mit Dachschrank Möbelfronten in Atlas Zeder und Griffleisten in Edelstahl-Optik
- Leder-Polsterung "Vanille" (inklusive farblich abgestimmter Fenster-Deko und farblich abgestimmter Concorde Kollektion)
- Objektbodenbelag Soft-walk im Yacht-Style (Empfohlen bei Möbel in Ebano Silver und Atlas-Zeder)
- Seitenwand Design Paket "Centurion Style" (-Seitenwandbeplankung mit Einscheiben-Sicherheitsglas und Tönung in privacy black - C-Spange um Fahrerhaus-Seitenscheiben)**
- Zentralverriegelung** für Stauraumklappen mit elektrischer Sensoröffnung (Stauraumklappen mit Gasdruckfedern und ohne Griffmulden (ohne Schürzenklappen, Gaskastentür, WC-Servicetür und Garagentür bei G-Modellen))
- Dachmarkise 6,0 m in Dachprofil integriert, elektrisch
- LED-Dachbeleuchtung (Fahrer- und Beifahrerseite: getrennt schaltbar und dimmbar, Schaltfunktion an Tür- und Armaturenbrett, Heck: Schaltfunktion am Armaturenbrett)
- LED-Beleuchtung für Stauräume im Doppelboden
- Mirror Cam**, Rückspiegel-Kamerasystem mit Bug- und Bordsteinkamera (sowie 3 Farbd Displays (2x Farbdisplay an den A-Säulen rechts und links, 1x Farbdisplay in der Mitte auf dem Armaturenbrett))
- Fahrerhaus-Seitenscheiben isolierverglast (mit elektrischer Betätigung)
- Echtglasfenster im Wohnraum** (doppelverglast und getönt, ausstellbar, mit Verdunklungsplissee und Fliegen-rollo)
- Armaturenbrett und -Abdeckung (mit Kunstleder Bicolor "Vanille / Terra" bezogen)
- Concorde Diamant Motorhaube beleuchtet
- Garagenausführung** für Smart 3 (Modell 2015) **mit Rampensystem und Seilwinde**
- Hubbett** mit elektrischer Betätigung (mit Unterfederung, anstelle Frontoberschränke)
- Barversion** mit verstellbarem Einzelsitz und CL-Lounge (5 Personen-Zulassung)
- Elektrisches Antriebsset für Panorama-Dachluke - Wohnraum (inkl. Regensensor, Fernbedienung, Steuerung per App und automatisches Schließen bei Fahrzeugstart)
- Panorama-Dachluke (Heki 3) (anstatt Mini-Heki (Schlafraum))
- Elektrisches Antriebsset für Panorama-Dachluke - Schlafraum (inkl. Regensensor, Fernbedienung, Steuerung per App und automatisches Schließen bei Fahrzeugstart)
- Hybrid-Ceran-Kochfeld (mit zwei Gas-Kochfeldern und einem Induktionskochfeld)
- Haushaltskühlschrank 182 l mit Gefrierfach 44 l** (und Küppersbusch Backofen über Kühlschrank anstelle Serienkühlschrank-Kombination - nur in Verbindung mit Elektro-Leistungspaket "Ultra" XL)
- Geschirrspülmaschine** (unter Kochmulde)

- Dachventilator (mit Be- und Entlüftungsfunktion)
- Elektro-Leistungspaket "Ultra-Power" XL (2 x Lithium-Batterie 460 Ah = 920 Ah gesamt**, Kombi-Ladegerät 150 A, Sinus Wechselrichter von 12 V auf 230 V, 6000 W Spitzen- und 3000 W Dauerleistung mit Netzmangelausgleich, Ladewandler 2 x 50 A)
- Birdview** 4-Kamera-Rundumsichtsystem (Bild über Zusatzmonitor 7")
- Solaranlage mit ca. 560 W** maximaler Leistung
- 2x 230 V Steckdose und Bodendurchführung (in Heckgarage)
- Satelliten-TV-Anlage** mit Full HD LED Smart TV 40" im Oberschrank rechts, elektrisch absenkbar (Satelliten-TV-Anlage mit 85-cm-Spiegel, vollautomatische Ausrichtung, Mehrteilnehmer-Ausstattung durch TWIN-LNB, Anschluss für zweiten Receiver mit 12 V und Antennensteckdose im Schlafraum, Tonwiedergabe über Radioanlage möglich (Fahrzeuggesamthöhe plus ca. 120 mm))
- Full HD LED Smart TV 32" für Heckschlafraum (mit integriertem TV-Tuner)
- High-End Soundsystem fahrzeugakustisch und fahrzeugspezifisch eingemessen. (Bestehend aus: 3-Wege Soundsystem "Fahrerhaus" (2x Softdome-Hochtöner, 2x Mitteltöner, 2x Tief-Mitteltöner), 2-Wege Wohnraumsystem (2x Softdome-Hochtöner, 2x Mitteltöner), Performance Rearsystem, Bassreflex Subwoofer, HighPower 7-Kanal-DSP-Verstärker)
- Akustik-Paket Heckschlafraum (2x 2-Wege Lautsprechersystem, 2 x Tief- Mitteltöner und 4-Kanal Verstärker zur Klangoptimierung Full HD LED Smart TV)
- Steckdosenkombination, 230 V / 12 V / Antenne, (mit Bodendurchführung, Position: im Außenstaufach rechte Fahrzeugseite (für wahlweisen TV-Außenanschluß) (Sat-Ausgang))
- Duscharmatur mit Regenwalddusche (und Handbrause mit Wandhalterung)
- Außendusche im Technikfach "Wasser" (Fahrerseite)
- Behälter für Fäkalien- / Abwasser-Ablassschlauch (am Fahrgestell)
- SOG-Comfort-Toilettenentlüftung mit Aktivkohlefilter für Festtank (Absaugung am Toilettenbecken)
- Gastank ca. 120 l** (Gas-Vorfilter, Gasfernbefüllung, Crashesensor und Füllstandsanzeige im Display des Kontrollpanels, inkl. Schürzenklappe (inkl. Gastankfüllung))
- Dachklima 2200 W für Wohnraum** (Fahrzeuggesamthöhe plus 130 mm)
- Klimagerät 2200 W für Schlafraum** (mit Infrarot-Fernbedienung (Montage im Doppelboden))
- Hybrid Heizungssystem (Webasto-Dieselheizung 5,2 kW gekoppelt zur Alde-Warmwasserheizung)**
- Alde-Flow (6 l Warmwasser Zusatzboiler)
- Spiegelschranktüren mit Innenspiegel
- Elektrische Ablassventile** (für Grau- und Schwarzwassertank inkl. Kamera)
- Wasserfiltersystem Carawater Filtradoc L
- Spülvorrichtung Abwassertank
- Bereitstellungsgebühr inkl. gefülltem Serien-Kraftstofftank und Adblue-Tank
- Fracht zum Handelsplatz (Polch)
- #1254752
- #212 grün (\*RAC28584)

Trotz größter Sorgfalt sind Fehler in dieser spezifischen Fahrzeugbeschreibung nicht ausgeschlossen. Die Beschreibung dient lediglich der allgemeinen Identifizierung des Wagens und stellt keinen Vertragsbestandteil im rechtlichen Sinne dar. Ausschlaggebend sind einzig und allein die Vereinbarungen im Kaufvertrag. Den genauen Ausstattungsumfang erhalten Sie von Ihrem Verkaufsberater vor Ort. Zwischenverkauf vorbehalten.

- Klimaanlage Dach, Klimaanlage FH manuell, Klimaanlage Unterflur

Trotz größter Sorgfalt sind Fehler in dieser spezifischen Fahrzeugbeschreibung nicht ausgeschlossen. Die Beschreibung dient lediglich der allgemeinen Identifizierung des Wagens und stellt keinen Vertragsbestandteil im rechtlichen Sinne dar. Ausschlaggebend sind einzig und allein die Vereinbarungen im Kaufvertrag. Den genauen Ausstattungsumfang erhalten Sie von Ihrem Verkaufsberater vor Ort. Zwischenverkauf vorbehalten.









Unsere **Markenvielfalt** für Ihren individuellen Traum.

Seit **70 Jahren** immer an Ihrer Seite!

Sunlight **HYMER** **büster**

**Concorde** **Hobby** **carthago** **FENDT**

GEBAUT FÜR'S LEBEN Das Reisemobil. CARAVAN

**NIESMANN REISEWAGENS** **CAMPING-CENTERS KLEIN**

Unsere Tochtergesellschaft **Camping-Center Klein** erweitert unser Portfolio um die Marken: **Knaus, Weinsberg und Tabbert**

## Verkäufer

Niesmann Caravaning GmbH & Co.KG  
Fahrzeugverkauf Niesmann Caravaning  
Kehrstraße 51  
56751 Polch

✉ [fahrzeughandel@niesmann.de](mailto:fahrzeughandel@niesmann.de)