

Exposé

Concorde Carver 890 RRL Diamond Series Sondermodell

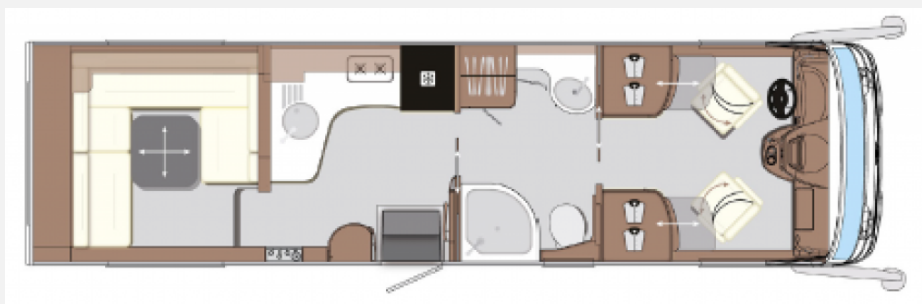
**364.900,- €**

MwSt. ausweisbar

Fahrzeug



Grundriss



**Technische Daten**

<b>Modell-/Baujahr</b>	2025
<b>Leistung</b>	152 KW / 207 PS
<b>Umweltplakette</b>	grün
<b>Schadstoffklasse/-norm</b>	Euro 6e
<b>Basisfahrzeug</b>	Iveco Daily
<b>Motordetails</b>	70C21
<b>Getriebe</b>	Automatik
<b>Anzahl Schlafplätze</b>	4
<b>Gesamtlänge</b>	908 cm
<b>Gesamtbreite</b>	240 cm
<b>Höhe</b>	346 cm
<b>Aufbauart</b>	Integriert
<b>techn. zul. Gesamtmasse</b>	7490 kg
<b>Infrastruktur</b>	Küche WC
<b>Sitze mit Gurt</b>	4
<b>Kraftstoff</b>	Diesel
	Rundsitzgruppe
	Hubbett

Messeausstellungswagen mit ca. 1.500 km; ohne Zulassung.

**! SIE SPAREN 68.925,- € !**

**Carver 890 RRL "Diamond Series" Ausstattung:**

- Chassispaket II 70C (Auflastung 7.490 kg zulässige Gesamtmasse (Anhängelast max. 3.000 kg), Differenzialsperre für Hinterachse, Concorde Fahrwerks-Paket Vorder- und Hinterachse, Luftfederung Vorder- und Hinterachse, 4-Kanal+ System mit "Auto-Level"-Funktion, angepasste Abrollkolben für die Luftbälge, Fahrwerksoptimierte Stoßdämpfer vorne und hinten, ESP mit ABS, ASR und Hillholder, Leichtmetallfelgen 16" Vorderachse mit Spurweitenvergrößerung / Aluminium-Radzierblenden Hinterachse)
- Motorvariante Iveco Daily C21 (Euro VI E, Hubraum 3,0 l, 152 kW (207 PS), Drehmoment 470 Nm)
- ZF-Wandler-Automatik-Getriebe
- Komfort- und Sicherheitspaket ( - Abstandsregeltempomat (ACC) mit Staufunktion - Notbremsassistent AEBS mit City-Brake pro - Aktiver Spurhalteassistent mit Warntongebener - Regen-/Lichtsensor)
- Hydraulische Hubstützenanlage (mit automatischer Nivellierung)
- BI-LED Hauptscheinwerfer inklusive Tagfahrlicht mit LED, (im Stoßfänger integriertes Nebellicht und statisches Kurvenlicht)
- Leder-Multifunktionslenkrad abnehmbar (Edition Kupfer/Diamant)
- Kraftstofftank 120 l
- Aktives-Reifendruck-Kontrollsystem
- Doppelton-Druckluftfanfare
- Ambiente Style Paket 2 (Möbelbau in Jatoba-Brilliant mit Dachschrank-Möbelfronten in "high gloss" Senosan creme weiß und Griffleisten in Edelstahl-Optik, Außendekor "Centurion Style" inklusiv Schrifzug, Aufbaufenster mit Tönung in privacy black, Jalousien Wohnraum in Holzoptik, Objektboden Soft-Walk im Yacht-Style)
- Zentralverriegelung für Stauraumklappen mit elektrischer Sensoröffnung (Stauraumklappen mit Gasdruckfedern und ohne Griffmulden (ohne Schürzenklappen, Gaskastentür, WC-Servicetür und Garagentür bei G-Modell))
- Seitenwandmarkise 6,0 m, elektrisch
- LED-Seitenwandbeleuchtung (unterhalb der Markise)
- LED-Heckwandbeleuchtung
- LED-Beleuchtung für Stauräume im Doppelboden
- Bugspiegel rechts und links (für Reisebus-Außenspiegel)
- Reisebus-Außenspiegel im Centurion-Style (weiß lackiert)
- Armaturenbrett und -abdeckung mit Kunstleder Bicolor bezogen "Vanille / Terra"
- Tisch auszieh- und absenkbar mit Tischauflagepolster
- Midi-Heki anstatt Mini-Heki (Schlafraum)
- Kühlschrank 177 l / Mikrowellenkombination (statt 177-l-Serienkühlschrank)
- Elektro-Leistungspaket "Lion-Lithium Power": 2 x Lithium-Batterie á 200 Ah (anstatt Serien-Aufbaubatterie), Kombi-Ladegerät 150 A, Sinus Wechselrichter von 12 V auf 230 V, 6000 W Spitzen- und 3000 W Dauerleistung mit Netzmangelausgleich, Ladewandler 1 x 90 A
- Solaranlage mit ca. 560 W maximaler Leistung
- Satelliten-TV-Anlage mit Full HD LED Smart TV 32" Heck rechts (Satelliten-TV-Anlage mit 85-cm-Spiegel, vollautomatische Ausrichtung, Mehrteilnehmer-Ausstattung durch TWIN-LNB, Anschluss für zweiten Receiver mit 12 V und Antennensteckdose im Schlafraum, Tonwiedergabe über Radioanlage möglich (Fahrzeuggesamthöhe plus ca. 100 mm) )
- Full HD LED Smart TV 24" (auf Mediaschrank hinter Fahrersitz)
- Radio im Aufbau mit Bluetooth, MP3- und USB-Anschluss, Soundsystem mit Subwoofer und Zusatzlautsprecher
- Navigationssystem (mit Reisemobil-Software und Touchscreen-Bildschirm 10,0", integriertes Radio mit DAB+- und Freisprecheinrichtung für Telefon mit Bluetooth)
- Soundsystem (mit 2x 2-Wege-Lautsprecher im Fahrerhaus, 2x 2-Wege-Lautsprecher im Wohnraum, Subwoofer, Soundprozessor)

- Frisch- und Abwassertank je ca. 320 l (statt ca. 230 l) (Abwassertank 920 G 300 l)
- SOG-Comfort-Toilettenentlüftung mit Aktivkohlefilter für Festtank (Absaugung am Toilettenbecken)
- Motorwärmetauscher (der das Kühlwasser des Motors zur Wohnraumbeheizung nutzt)
- 2-Zonen-Fußbodenheizung, getrennt abregelbar (Wohnbereich, Bad)
- Spiegelschranktüren mit Innenspiegel
- Lederpolsterung Diamond Series "Vanille"
- Anhängerkupplung mit Anhängelast max. 3.500 kg, (abhängig von gewählter Auflastung), nur bei werkseitiger Montage lieferbar)
- Luxus-Fahrerhaus-Schwingsitze, luftgefedert mit Lordosenstütze, Klimafunktion und Sitzheizung (nur in Verbindung mit Lederausstattung)
- Birdview 4-Kamera-Rundumsichtsystem
- Dachklima 2400 W (Fahrzeuggesamthöhe plus 130 mm)
- Bereitstellungsgebühr inkl. gefülltem Serien-Kraftstofftank und Adblue-Tank (Euro 6)

**ZUSÄTZLICHE SONDERAUSSTATTUNG ZUR DIAMOND SERIES:**

- Fahrerhaus-Seitenscheiben isolierverglast (mit elektrischer Betätigung)
- Elektrisches Sonnenrollo im Fahrerhaus (für Frontbereich)
- Frontsichtschutzrollo Privacy (variabler Sichtschutz von unten nach oben)
- Ledereinfassungen an Wohnraum- und Fahrerhausfenstern
- 2x Beckengurt in Sitzbank gegen Fahrtrichtung ((inkl. 4-Personen-Zulassung) (für 890 RRL))
- Elektrisches Antriebsset für Panorama-Dachluke - Wohnraum (inkl. Regensensor, Fernbedienung, Steuerung per App und automatisches Schließen bei Fahrzeugstart)
- In die Küchenarbeitsplatte eingelassenes Gaskochfeld (3-flammig, mit Glasboden und einem Glasdeckel zur Abdeckung der Brenner)
- Kompressor Kühlschrank 177 l / Mikrowellenkombination (nur Aufpreis)
- Dachventilator (mit Be- und Entlüftungsfunktion)
- Doppel-Rückfahrkamera mit Shutter (nur in Verbindung mit Navigationssystem)
- Seitenschürze Fahrtrichtung links mit Schürzenklappe für Gastank
- Alde-Flow (6 l Warmwasser Zusatzboiler)
- Spülvorrichtung Abwassertank
- Steckdosenkombination, 230 V / 12 V / Antenne (im Doppelboden mit Bodendurchführung, Position: im Außenstauraum rechte Fahrzeugseite (für wahlweisen TV-Außenanschluss) (Sat-Ausgang))
- Wohnraumteppich (Hochflor) flächenbündig verlegt und herausnehmbar. Farbe: hellbeige
- Fracht zum Handelsplatz (Polch)

#1252799

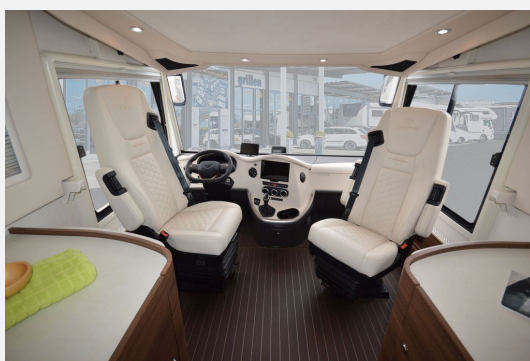
#184 grün (\*5635239)

Trotz größter Sorgfalt sind Fehler in dieser spezifischen Fahrzeugbeschreibung nicht ausgeschlossen. Die Beschreibung dient lediglich der allgemeinen Identifizierung des Wagens und stellt keinen Vertragsbestandteil im rechtlichen Sinne dar. Ausschlaggebend sind einzig und allein die Vereinbarungen im Kaufvertrag. Den genauen Ausstattungsumfang erhalten Sie von Ihrem Verkaufsberater vor Ort. Zwischenverkauf vorbehalten.

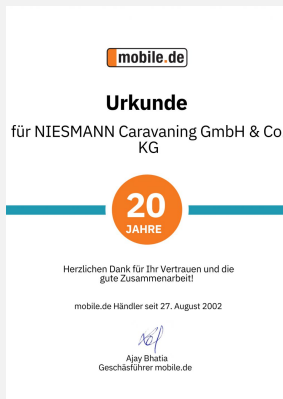
**Ausstattung**

- Klimaanlage FH manuell, Klimaanlage Dach

Trotz größter Sorgfalt sind Fehler in dieser spezifischen Fahrzeugbeschreibung nicht ausgeschlossen. Die Beschreibung dient lediglich der allgemeinen Identifizierung des Wagens und stellt keinen Vertragsbestandteil im rechtlichen Sinne dar. Ausschlaggebend sind einzig und allein die Vereinbarungen im Kaufvertrag. Den genauen Ausstattungsumfang erhalten Sie von Ihrem Verkaufsberater vor Ort. Zwischenverkauf vorbehalten.







Unsere **Markenvielfalt** für Ihren individuellen Traum.

Seit **70 Jahren** immer an Ihrer Seite!

Sunlight | HYMER | Bürstner

Concorde | Hobby | carthago | FENDT CARAVAN

NIESMANN Caravanning | CAMPING-CENTER KLEIN

Unsere Tochtergesellschaft **Camping-Center Klein** erweitert unser Portfolio um die Marken: **Knaus, Weinsberg und Tabbert**

**Verkäufer**

Niesmann Caravanning GmbH & Co.KG  
Fahrzeugverkauf Niesmann Caravanning  
Kehrstraße 51  
56751 Polch

☎ 02654/94090

FAX 02654/940940

✉ [fahrzeughandel@niesmann.de](mailto:fahrzeughandel@niesmann.de)