



Exposé

Forster T verschiedene Modelle - T 699 EB - T 745 EB

68.570,- €

MwSt. ausweisbar

Fahrzeug

ANGEBOT



Ständig über 150 gebrauchte
Fahrzeuge finden Sie auf
www.stoebis.de



Technische Daten

Modell-/Baujahr	2024, 01/2024
Leistung	103 KW / 140 PS
Schadstoffklasse/-norm	Euro 6d-final
Basisfahrzeug	FIAT Ducato
Motordetails	36,5 Light, Euro 6 D Final
Getriebe	Schaltgetriebe
Antriebsart	Frontantrieb
Anzahl Schlafplätze	4
Gesamtlänge	699 cm
Gesamtbreite	235 cm
Höhe	295 cm
Aufbauart	Teilintegriert
Masse in fahrber. Zustand	2940 kg
techn. zul. Gesamtmasse	3500 kg
Infrastruktur	Küche WC
Liegeflächen	Hubbett (190x130) Heck (191x80) Heck (200x80)
Sitze mit Gurt	4
Anhängerlast (gebremst)	2000 kg
Kraftstoff	Diesel
Heizung	Truma Combi 4
Kühlschrankvolumen	135 l
Wasservorrat	100 l
Abwassertankvolumen	100 l
	Einzelbett, Hubbett, Doppelbett längs



Beschreibung

Sichern Sie sich unsere Neuwagen-Sonderrabatt-Aktion für alle Forster -Neufahrzeuge!!!!

Inkl. Gutschein im Wert von 3900 € für Zubehör wie z.B. Markise, Fahrradträger, AHK, Sat-Anlage/ TV, Solar, Aufbaubatterie, Rückfahrkamera, Auflastung, Werkstatt-Inspektion und vieles mehr!

+++++

Schauen Sie sich auf unserer Seite: www.stoebis.de alle Fotos und Informationen zu diesem Fahrzeug und allen anderen Fahrzeugen an. Schauen Sie sich auch das Video an.

Hier haben wir verschiedene Modelle der Forster Teilintegrierten Fahrzeuge. Diese Fahrzeuge sind bereits geliefert und können sofort besichtigt und übernommen werden!!!

Die einzelnen Beschreibungen und alle Fotos der Fahrzeuge finden Sie auf unserer Homepage www.stoebis.de, bitte schauen Sie sich dort alles an!!!!

Gerne nehmen wir Ihren Gebrauchten Inzahlung und bieten Ihnen eine Finanzierung auch ohne Anzahlung an.

Folgende Modelle sind als Neufahrzeuge vor Ort:

– T 699 EB

– T 745 EB "Top Ten"

Die Fahrzeuge sind verschieden ausgestattet, ab 71.570 €

Die Auflistung der Ausstattung, Beschreibungen, Fotos und Preise finden Sie auf www.stoebis.de!!! Auch gebrauchte Vans finden Sie dort!!!

Natürlich ist es möglich nachträglich Markise, Solaranlage, eine SAT-Anlage und vieles mehr in unserer Werkstatt einbauen zu lassen. Sprechen Sie uns einfach darauf an. Wir beraten Sie gern.

Winteröffnungszeiten

Montag - Freitag: 9.00 - 13.00 Uhr und 13.30 - 17.00 Uhr

1. und 3. Samstag im Monat: 9.00 - 14.00 Uhr

Sommeröffnungszeiten

Montag - Freitag: 9.00 - 13.00 Uhr und 13.30 - 18.00 Uhr

1. und 3. Samstag im Monat: 9.00 - 14.00 Uhr

Sonn- und Feiertagen Schautag von 10.00 - 18.00 Uhr, das Gelände ist geöffnet, aber es sind keine Innenbesichtigungen möglich.

Alle unsere Fahrzeugangebote sehen Sie hier: www.stoebis.de

Sie finden dieses Angebot auch unter www.stoebis.de. Änderungen, Irrtümer und Zwischenverkauf vorbehalten! Alle Angaben sind unverbindlich. Da trotz Kontrollen eine Abweichung des Fahrzeuges (z.B. technische Daten, Ausstattung, Material und äußeres Erscheinungsbild) von der Beschreibung nicht ausgeschlossen werden kann, weisen wir darauf hin, dass Gegenstand eines zustande kommenden Vertrages ausschließlich das Kraftfahrzeug in seinem tatsächlichen Zustand sein wird. Diese Anzeige ist kein Bestandteil einer verbindlichen Bestellung.

Innenbesichtigungen sind nur zu den Öffnungszeiten möglich.

Irrtümer und Änderungen vorbehalten

Ausstattung

- Nebelscheinwerfer, Traction +, Alufelgen 16 Zoll, Schwarzer Kühlergrill, Rückfahrkamera, LBE, LED-Tagfahrlicht, Ad blue 19l, Ausstellfenster rundrum, ESP inkl. ASR, ROM, Klimaanlage FH manuell, Lenkradbedienelemente, Tempomat
- Amaturentafel im Techno Trim, Reifendruckkontrollsystem, Außenbeleuchtung, Ausstellfenster rundrum, Beleuchtete Heckgarage, Boden, Dach und Wände mit hagelgeschützter Oberfläche aus glasfaserverstärktem Kunststoff (GFK), Captain Chair Sitze, Fahrerhausverdunkelung, Fenster mit Verdunkelungsrollo u. Mückengitter, Lederlenkrad, Lederschaltknäuf, Midi-Heki Frontbereich bzw. Sunroof, Stauklappengröße im Heck 1150 x 800, Vordachleuchte, XPS-Isolierung



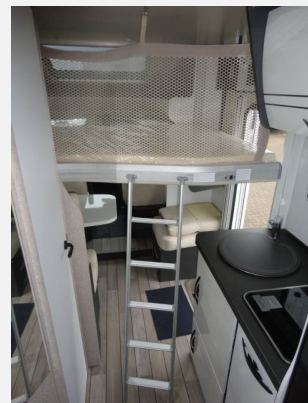
- USB Anschlüsse am Bett (Lichtschalter), Isofix-Kindersitzbefestigung, Fahrerhaussitze im Wohnraum-Polsterstoff, Trennvorhang vorm Schlafbereich im Heck, Sitze im Fahrerhaus mit Armlehnen, Lattenrost, Insektenschutztür 1/1, Hubbett über Sitzgruppe, Fahrerhaus-Seitenfenster mit Verdunkelungssystem, Bett-Lattenroste hochklappbar, Ambiente Beleuchtung, Absturzsicherung bei Hubbett bzw. Alkovenbett
- Heizung Truma Combi 4, Warmwasser
- 2-Flammkocher mit Abdeckung, Abfalleimer, Elektroanzündung Kocher, Große Schublade im Küchenblock, Kühlschrank mit Frostfach, Spülenabdeckung
- Abwassertank, Cassetten-toilette Thetford, Dusche, Dusche separat, Frischwassertank
- Gasflaschenkasten 2x11 kg
- 230 V-Steckdose in der Garage
- USB-Steckdose im Sitzbereich, Nichtraucherfahrzeug

Irrtümer und Änderungen vorbehalten

Bilder









Verkäufer

Wohnwagen Stöbis
Herr Markus Stöbis
Auf den Kreuzen 23
32825 Blomberg

☎ 05235-99100

FAX 05235-99102

✉ markus.stoebis@t-online.de