

Exposé

Carthago c-tourer I 149 LE Comfort

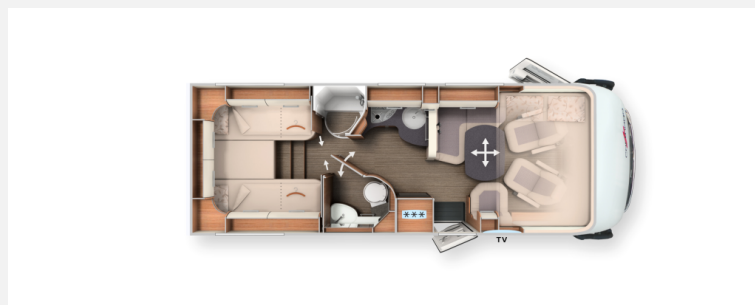
139.900,- €

MwSt. ausweisbar

Fahrzeug



Grundriss



Technische Daten

Modell-/Baujahr	2024
Anzahl der Achsen	2
Leistung	125 KW / 170 PS
Umweltplakette	grün
Schadstoffklasse/-norm	Euro 6
Basisfahrzeug	Mercedes-Benz Sprinter
Motordetails	Mercedes-Benz Diesel 2,0 l
Getriebe	Automatik
Anzahl Schlafplätze	4
Gesamtlänge	765 cm
Gesamtbreite	227 cm
Höhe	295 cm
Innenhöhe	198 cm
Aufbauart	Integriert
techn. zul. Gesamtmasse	4500 kg
Infrastruktur	Küche WC
Liegeflächen	Hubbett (195x160) Seite (192x113/ 65) Heck (200 / 190x85)
Sitze mit Gurt	4
Kraftstoff	Diesel
Heizung	Truma Combi 6
Kühlschrankvolumen	153 l
Gefriervolumen	29 l
Wasservorrat	150 l
Abwassertankvolumen	140 l
	Mittelsitzgruppe, Seitensitzgruppe, L-Sitzgruppe
	Einzelbett, Hubbett

+++ Carthago c-tourer I 149 LE +++

++ auf Mercedes-Benz Sprinter, 170 PS ++

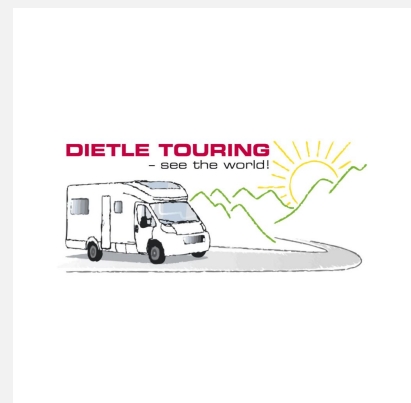
- **Basis-Plus-Paket:** SOG-Toilettenlüftung üb. Dachkamin, Vorbereitung RFK (Einzellinse), Radio, SAT-Anlage, Solaranlage u. Dachhaubenlüfter elektr., Kombiinstrument mit Farbdisplay, FH-Sitze u. Multifunktionslenkrad m. Neigungs- u. Höhenverstellung, Regensensor, Vorderachse m. erhöhter Traglast, elektr. Feststellbremse, Insektenschutzrollo Aufbau-türe, Dachkuppel Midi-Heki m. LED-Spots üb. L-Wohnsitzgruppe, USB-Steckdose im Dachstauschrank üb. Heckbett, Busspiegel „Carthago best view“, große Rollergaragentür auf der Fahrerseite, Kraftstofftank 92 ltr., Ladebooster, Abwasserschlauchset
- **Media-Paket 32“:** Radio/DVD Doppel DIN inkl. DAB+ mit Touchscreen im FH, Rückfahrkamerasystem mit Einzellinse u. 7“ Farbmonitor seitlich im Armaturenbrett, LED-Flachbildschirm 32“
- **TV-Paket Schlafraum:** LED-Flachbildschirm 24“ Schlafraum, Carthago TV-Auszugssystem für TV-Schrank im Schlafraum
- **Sonderausstattung:**
 - Mercedes MBUX 10,2“ Multimedia inkl. Navigation, DAB+
 - SAT-Anlage Teleco Classic 85 Skew / Twin LNB für zweiten TV
 - Motorvariante 170 PS / 125 kW, Euro VI E
 - Automatikgetriebe 9G-Tronic inkl. Hold-Funktion
 - 16“ Alufelgen schwarz mit Ganzjahresreifen
 - Auflastung von 4.200kg auf 4.500kg
 - Fahrertür Einstiegsstufe elektrisch
 - Dachmarkise Kassette Alu, Tuch grau, 5,0m
 - Markise heckbündig montiert
 - Zentralverriegelung für XL-Aufbautür "premium two 2.0"
 - Steckdosenpaket
 - Truma DuoControl CS
 - Tec-Tower Kühlschrankskombination 153 l mit sep. Gasbackofen
 - Service-Kamera am Ablaufstutzen Abwassertank
 - Rollergaragen-Upgrade mit Nadelfilz + Gepäcknetzen
 - Dachluke Mini-Heki über Hubbett
 - Stilwelt "Casablanca"
 - Davos - Textilleder-Stoff-Kombination

Listenpreis lt. Hersteller: 163.800

++ Irrtümer und Zwischenverkauf vorbehalten ++

- ABS, Airbag Beifahrer, Airbag Fahrer, Alufelgen, Außenspiegel beheizbar, Außenspiegel elektrisch, Elektr. Fensterheber, ESP, Lederlenkrad, Multifunktionslenkrad, Pilotensitze, Servolenkung, Tagfahrlicht, Tempomat, Wegfahrsperre, Zentralverriegelung
- 2. Garagentür, Außenstauraumklappe, Ausstellfenster, Doppelboden, Einstiegstufe elektrisch, Fahrerhaustür, GFK-Dach, Hebe-Kippfenster, Heckgarage, Markise, Midi-Heki, Mini-Heki, Rahmenfenster, Verdunklungs- und Fliegenschutzrollos, Vorzeltleuchte, Fahrradträger in Garage
- Ambiente-Beleuchtung, Fahrerhaus-Verdunklungssystem, Fahrerhaussitze drehbar, Fahrersitz drehbar, Insektenschutztür 1/1, Kleiderschrankbeleuchtung, LED-Beleuchtung
- Klimaautomatik, Umluftanlage, Gasheizung
- 3-Flammkocher, AES-Kühlschrank, Gasbackofen, Kühlschrank mit Frostfach
- Cassetten-Toilette, Dusche, Dusche separat, Frischwassertank, Frischwassertank-Anzeige, Warmwasser, Warmwasserboiler
- Gasflaschenkasten für: 2x11 kg Fl., Gasumschaltanlage automatisch
- DAB Radio, Bluetooth Fahrerhaus, Rückfahrkamera, SAT-Anlage, SAT-Anlage automatisch, TV, TV-Halter, Navigationssystem





Verkäufer

Dietle GmbH
Herr Lukas Dietle
Felix-Wankel-Str. 1
74626 Bretzfeld

✉ info@dietle-touring.de