

Exposé

Weinsberg CaraOne 480 QDK Edition [HOT]  
\*Smart-Paket\*1.500 Kg\*

~~29.461,-€~~ **20.980,- €**

MwSt. ausweisbar

Fahrzeug



Grundriss



## Technische Daten

<b>Modell-/Baujahr</b>	2024
<b>Erstzulassung</b>	09.07.2024
<b>verfügbar ab</b>	09/2025
<b>Anzahl der Achsen</b>	1
<b>Anzahl Schlafplätze</b>	6
<b>Gesamtlänge</b>	707 cm
<b>Gesamtbreite</b>	232 cm
<b>Höhe</b>	257 cm
<b>Innenhöhe</b>	196 cm
<b>Umlaufmaß</b>	969 cm
<b>Aufbaulänge</b>	584 cm
<b>Masse in fahrber. Zustand</b>	1198 kg
<b>techn. zul. Gesamtmasse</b>	1500 kg
<b>Zuladung</b>	302 kg
<b>max. Auflastung</b>	1500 kg
<b>Infrastruktur</b>	Küche WC
<b>Liegeflächen</b>	Bug (208x140) weiteres Bett (183x95/124) Heck (211x74;211x70)
<b>Heizung</b>	Truma S 3004
<b>Kühlschrankvolumen</b>	133 l
<b>Wasservorrat</b>	45 l
<b>Abwassertankvolumen</b>	25 l
<b>Polster</b>	Szechuan
<b>Steckdosen 230V</b>	2
<b>Vorbesitzer</b>	1
<b>Farbe</b>	weiß
	Face-to-Face Sitzgruppe
	Doppelbett quer

UPE: 29.461€, sparen Sie jetzt 8.481€ !

Der heiße Begleiter für coole Urlaubsträume.

Jeder Grundriss schafft ein einzigartiges Raumgefühl und begeistert durch die heiße Vollausrüstung. Von kompakt bis geräumig ist der EDITION HOT in 11 versch. Grundrissen erhältlich. Dieser bietet Ihnen folgendes :

IC-Line Edition Hot:

- Smart-Paket: (Stabilisator-Sicherheits-Kupplung, -Kombi-Rollos an den Fenstern, inkl. Verdunklung und Insektenschutz, -45L Frischwassertank, -Umluftanlage 12V, -Schwerlastkurbelstützen, - MediKit Gutschein, -Wasserfiltersystem Bluuwater, - Seifen- und Spülmittelspender
- Seitenwände in Glattblech
- Midi-Heki 70x50 cm
- Truma Therme
- Insektenschutztür
- Zusätzliche Serviceklappe
- Radzierblenden im Weinsberg Design
- Auflastung auf 1.500 Kg
- Deichselabdeckung
- Stimmungsvolle Ambientebeleuchtung
- 25L Abwassertank (Rollbar)
- Ausstellfenster Bug und Toilette
- Außen- und Polsterdesign: Szechuan

Serienausstattung:

- Hydraulische Radstoßdämpfer
- 14" Bereifung
- Aufbau tür WEINSBERG TREND
- Möbeldekor: Tiberino und Piquet Beige
- EvoPore HRC Matratze, nur Festbetten
- Etagenbett (2-fach)
- Gasheizung TRUMA Heizung S 3004
- Leuchte im Schlafbereich bei Etagenbetten inkl. USB-Steckdose

Sichern Sie sich bereits jetzt diesen Wohnwagen für das Miet-Saisonende 2025. Dieses Fahrzeug ist ab September 2025 verfügbar (available September 2025). Vermietfahrzeug, Erstzulassung 09.07.2024 .

Jetzt haben Sie einige Informationen zu diesem Modell. Haben Sie denn noch Fragen oder Wünsche zu diesem oder einem anderen Modell? Kontaktieren Sie uns gern. Wir stehen Ihnen mit Rat und Tat zur Seite. Natürlich begrüßen wir Sie sehr gern persönlich. Dann können wir uns dieses Modell und/ oder andere anschauen. Zusammen finden wir den passenden Reisebegleiter für Sie.

Viele Grüße Ihr Verkaufsberater team Spürkel.

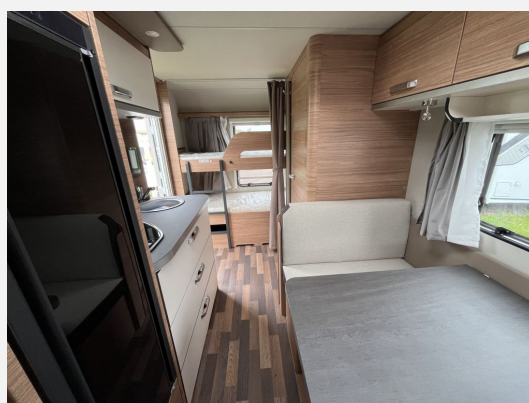
Das Traditionsunternehmen in Bochum

- Kurbelstützen, Schwerlaststützen, Stoßdämpfer, Tempo 100 Zulassung, Antischlingerkupplung, Deichselabdeckung, Stützen hinten
- Vorzeltleuchte, Verdunkelungs- und Fliegenschutzrollos, Midi-Heki, Hebe-Kippfenster, Glattblech, GFK-Dach, Ausstellfenster, Außenstauraumklappe

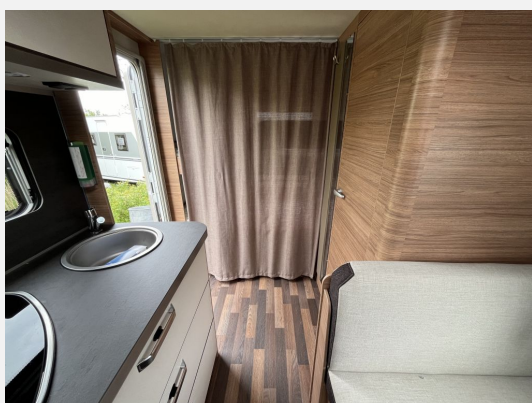
## Ausstattung

- Insektenschutztür 1/1, LED-Beleuchtung, Ambiente-Beleuchtung
- Umluftanlage, Gasheizung
- 3-Flammkocher, Kühlschrank mit Frostfach
- Cassetten-Toilette, Dusche, Frischwassertank, Warmwasser, Warmwassertherme, Abwasser-Rolltank
- Nichtraucherfahrzeug

## Bilder







**Verkäufer**

Auto Spürkel GmbH & Co.KG  
Firma Spürkel Verkaufs-Team  
Poststrasse 20-28  
44809 Bochum

☎ 0234/904320

FAX 0234 9043230

✉ info@spuerkel.de