

Exposé

Knaus Van Wave 640  
MEG\*Aut.\*Vansation\*LED\*ACC\*2024\*VW\*

89.890,- €

MwSt. ausweisbar

Fahrzeug



**Technische Daten**

<b>Leistung</b>	130 KW / 177 PS
<b>Umweltplakette</b>	grün
<b>Schadstoffklasse/-norm</b>	Euro 6d
<b>Basisfahrzeug</b>	VW Crafter
<b>Getriebe</b>	Automatik
<b>Anzahl Schlafplätze</b>	4
<b>Gesamtlänge</b>	699 cm
<b>Gesamtbreite</b>	220 cm
<b>Höhe</b>	283 cm
<b>Aufbauart</b>	Teilintegriert
<b>techn. zul. Gesamtmasse</b>	4000 kg
<b>Infrastruktur</b>	Küche
<b>Kraftstoff</b>	Diesel
<b>Farbe</b>	grau
	Seitensitzgruppe

## Allgemeines:

- Modell 2024
- **Aktionpreis**
- VW Crafter Chassis
- **Luftfahrwerk**
- 177 PS - Automatikgetriebe
- Auflastung auf 4.000 kg
- Polster: Winter White Vansation
- SOFORT verfügbar
- Finanzierung möglich
- Inzahlungnahme möglich

## Paket:

- Energy Basic-Paket
- Licht & Assistenz I

## Extras/Ausstattung:

- Abstandsgeregelter Tempomat (ACC) mit Geschwindigkeitsbegrenzer
- Aktiver Spurhalteassistent
- Verkehrszeichenerkennung
- Scheibenwischer-Intervallschaltung mit Regensensor und automatische Fahrlichtschaltung
- Fernlichtassistent: „Light Assist“
- Reifenluftdrucksensoren VW Crafter
- LED-Hauptscheinwerfer mit LED-Tagfahrlicht
- 230 V Steckdose im Fahrersitzgestell
- Intelligentes Ladegerät mit 25 A Ladeleistung
- Touch-Control-Panel mit intuitivem Bedienkonzept vernetzter Komponenten, inkl. Innen- und Außentemperaturfühler statt serienmäßigem Control-Panel
- Einstiegstufe elektrisch
- Garagentür 80 x 110 cm, links
- Insektenschutztür
- Ausstellfenster 70 x 40 cm (Heck links)
- Ausstellfenster Hutze, mit Insektenschutz
- Rahmenfenster SEITZ S7
- Fahrradträger für 3 Räder, Heck: THULE
- Aufbauart: EXKLUSIV
- Glattblech Seitenwände, Campovolo Grau
- Hochwertige Passform-Sitzbezüge für Fahrerhaus
- Multifunktions-Lenkrad (3-Speichen)
- Chassis in Metallic Lack.: Indium Grau
- 17" Leichtmetallfelgen "Lismore"
- Frontstossfänger in Grau
- Klimaanlage "Climatic", manuell
- Fahrerhaussitze drehbar
- Müdigkeitserkennung
- Aussenspiegel elektrisch einstell- und beheizbar

- Navigationssystem "Discover Media"
- Digitaler Radioempfang (DAB+)
- 230 V SCHUKO-Steckdose zusätzlich
- Combi-Aussensteckdose (Strom + TV)
- USB-Steckdose (1 Stück), im Heck
- Vorverkabelung für TV (Schlafbereich)
- Stimmungsvolle Ambientebeleuchtung
- Rückfahrkamera
- 27" SMART TV-Gerät mit HD-Tuner
- Externe LTE / W-LAN Antenne
- Gas-Aussensteckdose
- TRUMA MonoControl CS (inkl. Gasfilter)
- Heizung TRUMA Combi E
- TRUMA CP-Plus, digitales Heizungsbedienpanel
- Isolierhaube Abwassertank, beheizbar
- Markise 405 x 250 cm, anthrazit
- COZY HOME-Paket, Variante MAGNOLIA
- Elektrische Fussbodenerwärmung
- Betterweiterung zur Liegewiese
- ISOFIX-System (1 Kindersitz)
- Front- und Seitenscheibenverdunklung REMI
- Anzahl d. zug. Sitzplätze: 4
- uvm.

**Inzahlungnahme aller PKW, Wohnmobile, Wohnwagen, Camper Vans, Vans etc. möglich.**

**Maßgeschneiderte Finanzierung auch ohne Anzahlung möglich.**

**[www.kale-automobile.de](http://www.kale-automobile.de)**

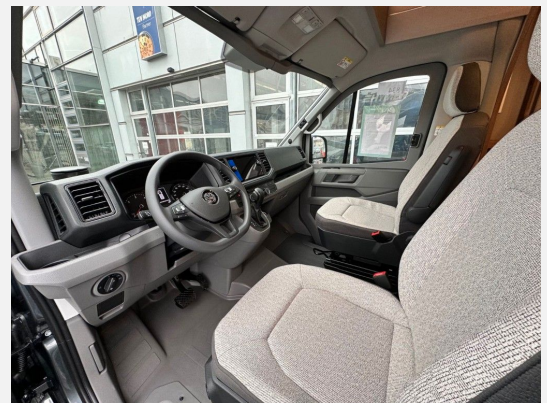
Hinweis:

Die Angaben zur Verfügbarkeit sind unverbindlich und in Abhängigkeit von der Lieferfähigkeit des Herstellers. Fahrzeug kann in Ausstattung, Form- und Farbgebung vom Original abweichen. Die angegebene Personenzahl ist gewichts- und achslastabhängig. Sie kann sich bei Einbau von Zubehör und Sonderausstattungen reduzieren. Die angegebene Anzahl von Personen bezieht sich auf das Fahrzeuggewicht im Serienzustand. Sie gibt die maximal zulässige Anzahl von Personen wieder, die während der Fahrt einen Sitzplatz einnehmen können. Je nach Modell, ist dies nur durch Gewichtsauflastung erreichbar. Die technisch zulässige Gesamtmasse sowie die Achslasten dürfen nicht überschritten werden. Irrtümer, Zwischenverkauf, Eingabe- und Übertragungsfehler vorbehalten. Irrtümer, Zwischenfehler- sowie Übertragungsfehler und Zwischenverkauf vorbehalten.

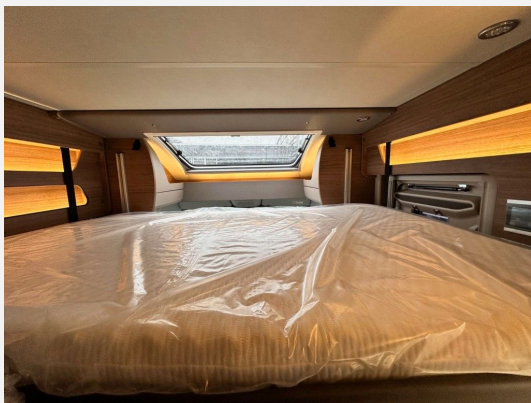
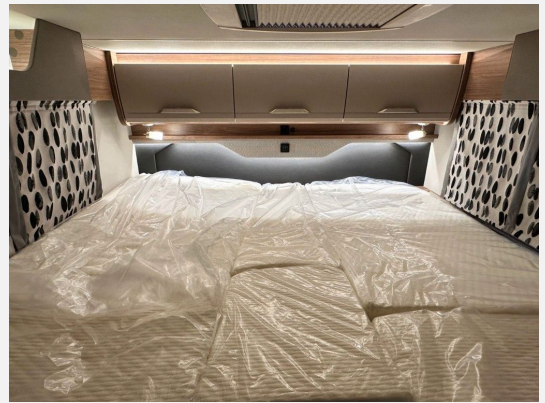
## Ausstattung

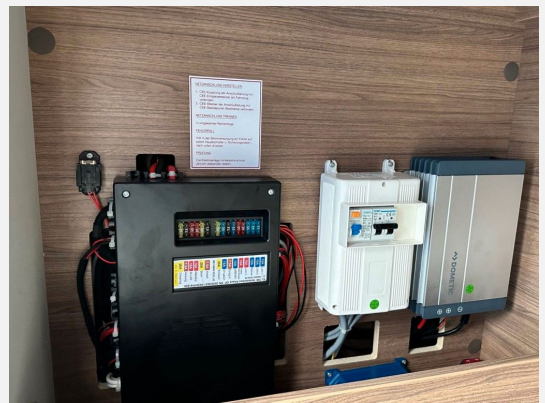
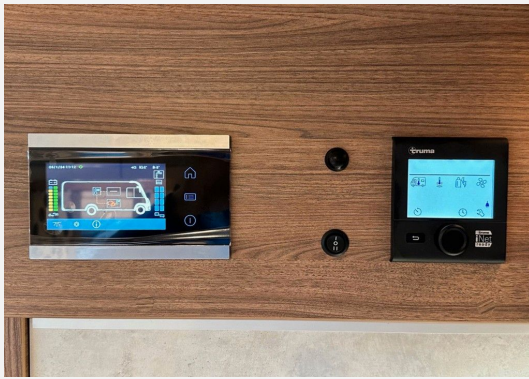
- Rußpartikelfilter, ABS, Zentralverriegelung, ESP, Servolenkung, Tempomat
- Markise, Heckgarage
- Standheizung Fahrerhaus, Klimaanlage
- Navigationssystem, TV

Bilder













**F1**  
PKW

**F2**  
REISEMOBILE

**F3**  
REISEMOBILE  
& WERKSTATT

ADAC Wohnmobil-  
vermietung

**KALE**  
automobile  
www.kale-automobile.de

Offizieller Vertragshändler für: **EHYMER** **carado** **KNAUS** **LMC** **TABBERT** **ERIBA**





**Verkäufer**

KALE-Automobile GmbH  
Herr Furkan Yildiz  
Braunschweiger Tor 37  
38350 Helmstedt

☎ 05351 / 5533023

✉ [f.yildiz@kale-automobile.de](mailto:f.yildiz@kale-automobile.de)