

Exposé

LMC Tourer A 690 G Markise/4erFT/Solar

59.980,- €

MwSt. ausweisbar

Fahrzeug



Technische Daten

Modell-/Baujahr	2024
Erstzulassung	05/2024
verfügbar ab	11/2025
Anzahl der Achsen	2
Leistung	103 KW / 140 PS
km Stand	23350 km
Umweltplakette	grün
Schadstoffklasse/-norm	Euro 6d-final
Basisfahrzeug	FIAT Ducato
Getriebe	Schaltgetriebe
Antriebsart	Frontantrieb
Anzahl Schlafplätze	6
Gesamtlänge	699 cm
Gesamtbreite	232 cm
Höhe	305 cm
Aufbauart	Alkoven
techn. zul. Gesamtmasse	3500 kg
Infrastruktur	Küche WC
Liegeflächen	Alkovenbett (213x140) alternativ (184x143) Heck (208x143-120)
Sitze mit Gurt	6
Kraftstoff	Diesel
Farbe	weiß
	Seitensitzgruppe
	Doppelbett quer

Beschreibung

Interne Nummer bei Rückfragen: LZ 488

Das Fahrzeug verfügt über folgende **Serienausstattung**:

Radiovorbereitung mit Lautsprechern, DAB Dachantenne, Radioantenne im Außenspiegel, Sitzkastenverkleidung, Captain Chair, Fahrerhaussitze drehbar, 16" Stahlfelgen, Außenfarbe icy White, Lackierter Stoßfänger, Pannenset Fix and Go Kit, Cup-holder, Tempomat, Dachhaube im Alkoven, Klimaanlage Fahrerhaus manuell, Fahrer-/Beifahrerairbag, Truma Heizung Combi 6D (Diesel), Sitzgruppenverlängerung inkl. Tischverlängerung, Bettenumbau Sitzgruppe, 2 Beckengurte entgegen Fahrtrichtung, Vorbereitung für 2. Aufbauakku, Vorbereitung Rückfahrkamera inkl. Rückfahrkamera, Dachhaube Sitzgruppe, Vorbereitung SAT und Klima, 230V Steckdose in Heckgarage, Garagen Nutzlast 250 kg, GFK Seitenwände, Boden, Dach und Heckwand inkl. 12 Jahren Dichtigkeitsgarantie, Polsterstoff aus recyceltem PET und vielem mehr*

Das Fahrzeug verfügt über folgende **Sonderausstattung**:

- Fiat Ducato 140 PS
- **Tourer A Basis** (Multifunktionslenkrad mit Bedienelement, Lenkrad und Schaltknäuf in Lederausführung, Fliegenschutztür, Dachhaube 70x50 Markise 4,5 m, 4er Fahrradträger, Isofix, Abwassertank isoliert, Alkovenfenster Beifahrerseite, 2. Garagentür)
- 100 WP Solaranlage mit Anschluss Starterakku
- Naviceiver mit Rückfahrkamera
- Vollautomatische Sat-Anlage mit TV
- Fracht + Zulassungsdokumente*

*Irrtümer vorbehalten

Gesamtbetrag 79.679,- €

Ihre Ersparnis 19.699,- €

Verfügbar ab 11.2025

Sollten Sie noch Fragen haben oder weitere Bilder zur Ansicht wünschen, können Sie sich gerne per Telefon oder per EMAIL bei uns melden. Wir freuen uns Sie schon bald als Kunden bei uns begrüßen zu dürfen.

Alle gemachten Angaben im Inserat dienen lediglich der allgemeinen Beschreibung des Fahrzeugs und sind keine zugesicherte Eigenschaft. Alle Maß- u. Gewichtsangaben wurden aus den Fahrzeugunterlagen entnommen.

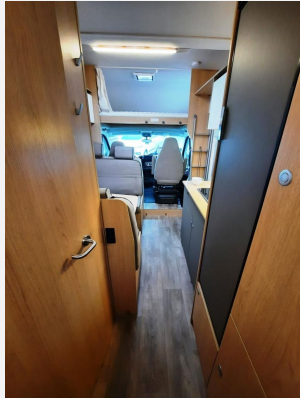
Irrtümer und Änderungen vorbehalten

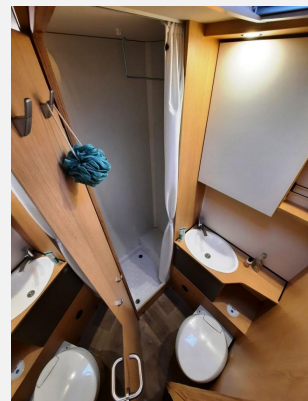
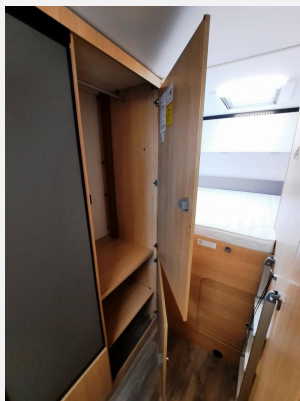
Ausstattung

- ABS, Airbag Beifahrer, Airbag Fahrer, ASR, Außenspiegel beheizbar, Außenspiegel elektrisch, Elektr. Fensterheber, ESP, ESP inkl. Hill-Holder, Lederlenkrad, Multifunktionslenkrad, Pilotensitze, Rußpartikelfilter, Servolenkung, Tagfahrlicht, Tempomat, Wegfahrsperre, Zentralverriegelung
- 2. Garagentür, Ausstellfenster, GFK-Aufbauwände, GFK-Dach, Fahrradträger für 4 Räder, Hebe-Kippfenster, Heckgarage, Markise, Midi-Heki, Mini-Heki, Verdunkelungs- und Fliegenschutzrollos, Vorzeltleuchte
- Fahrerhaussitze drehbar, LED-Beleuchtung, Insektenschutztür 1/1, Umbaubett
- Klimaanlage, Klimaanlage FH manuell, Umluftanlage, Dieselheizung
- 2-Flammkocher, Kühlschrank mit Frostfach, Kompressor-Kühlschrank
- Cassetten-Toilette, Dusche, Frischwassertank, Frischwassertank-Anzeige, Warmwasser
- SAT-Anlage automatisch, SAT-Anlage, Rückfahrkamera, Radio/Tuner, TV, TV-Halter, TV-Halter schwenkbar, Navigationssystem
- Solaranlage
- Scheckheft gepflegt, Isofix, Nichtraucherfahrzeug

Irrtümer und Änderungen vorbehalten

Bilder







Verkäufer

Freizeit-Center Albrecht GmbH & Co. KG
Herr Marcel Albrecht
Porschestraße 15
21423 Winsen (Luhe)

☎ +49 (0) 4171 - 60 16 50

FAX +49 (0) 4171 - 60 16 522

✉ info@freizeit-mobil-erleben.de