

Exposé

Carthago chic s-plus I 61 XL LE \*ganz junger  
Mietwagen\*AHK

224.990,- €

MwSt. ausweisbar

Fahrzeug



Grundriss





## Technische Daten

<b>Erstzulassung</b>	04/2025
<b>Anzahl der Achsen</b>	2
<b>Leistung</b>	152 KW / 207 PS
<b>km Stand</b>	5000 km
<b>Basisfahrzeug</b>	Iveco Daily
<b>Getriebe</b>	Automatik
<b>Antriebsart</b>	Heckantrieb
<b>Anzahl Schlafplätze</b>	5
<b>Gesamtlänge</b>	860 cm
<b>Gesamtbreite</b>	227 cm
<b>Höhe</b>	329 cm
<b>Innenhöhe</b>	211 cm
<b>Aufbauart</b>	Integriert
<b>Leergewicht</b>	4420 kg
<b>Masse in fahrber. Zustand</b>	4635 kg
<b>techn. zul. Gesamtmasse</b>	6700 kg
<b>max. Auflastung</b>	6700 kg
<b>Infrastruktur</b>	Küche WC
<b>Liegeflächen</b>	Hubbett (195x160) Seite (194x148/ 85) Heck (200 / 200x85)
<b>Sitze mit Gurt</b>	4
<b>Anhängerlast (gebremst)</b>	3500 kg
<b>Kraftstoff</b>	Diesel
<b>Heizung</b>	Alde WW
<b>Kühlschrankvolumen</b>	153 l
<b>Gefriervolumen</b>	29 l
<b>Wasservorrat</b>	235 l
<b>Abwassertankvolumen</b>	200 l
<b>Batterie</b>	2x80 Ah
<b>Polster</b>	Leder Macchiato
<b>Steckdosen 230V</b>	8
<b>Steckdosen 12V</b>	2
<b>Steckdosen USB</b>	4
<b>Vorbesitzer</b>	1
	TÜV neu
	Rundsitzgruppe
	Doppel-/franz. Bett, Einzelbett, Hubbett



\*\*\*MwSt geschenkt\* - die große Carthago Christmas Deals-Aktion auf ausgewählte Bestandsfahrzeuge. Nur, solange der Vorrat reicht!\*\*\*

(\*Nachlass entspricht der Differenz zwischen Brutto- und Nettopreis des Basismodells ohne Pakete und Sonderausstattung, bei diesem Fahrzeug über 33.320€, und ist im Angebotspreis bereits berücksichtigt.)

**Irrtümer, Zwischenverkauf und Änderungen vorbehalten. Verkauf ohne evtl. abgebildete Deko.**

**Carthago chic s-plus I 61 XL LE / Iveco Daily:** Die Krönung der Carthago Liner-Klasse

Optisch und technisch gleicht er dem chic e-line und kann damit seine Liner-Gene nicht leugnen.

**Sonderausstattung:**

- Motor Iveco 21: 207 PS / 151 kW, Euro VI E, inkl. 8-Gang Wandlerautomatik
- Getriebe schon in Motorvariante enthalten
- Einstiegsstufe Fahrerhaustüreinstieg elektrisch ein- und ausfahrbar
- Anhängerkupplung (Nachrüstung, auf den Bildern noch nicht ersichtlich)
- Bikeholder (Nachrüstung, auf den Bildern noch nicht ersichtlich)
- Differenzialsperre Hinterachse (Iveco)
- Außenfarbkonzept „silverline“ (Fahrerhaus und Aufbau in silber)
- Steckdosenpaket mit Zusatzsteckdosen (3 x 230 V, 2 x USB)
- Toilette Thetford mit Umpumpsystem und Fäkaltank
- Tec-Tower Kühlschrank Kombi 153l + Gefrierfach + Gasbackofen
- Aluriffelblechboden in Rollergarage
- Stilwelt linea chiara
- Leder Macchiato Performance
- Carthago Schlafwelt & Deko-Set: Dekokissen, Wohndecke, Spannbettlaken-Set

**Super Paket:**

- Höhenverstellbar Iveco
- Vorbereitung Rückfahrkamera (Einzellinse)
- XL-Aufbautür "Safetylux" (Breite 63 cm) mit Sicherheitsdoppelverriegelung und "coming home"
- Rollergaragen-Upgrade mit Nadelfilz, Gepäcknetzen
- Radiovorbereitung mit Dachantenne mit DAB+, Lautsprecher (4x), DVB-T2 Empfang
- Fahrerhaussitze mit Neigungs- und Höhenverstellung (vorn / hinten)
- Vorbereitung Sat-Anlage
- Carthago 3er Schiffsuhrenset Nautic
- Armaturenbrettveredelung mit Applikationen in chrom
- Vorbereitung Solaranlage
- Klimaautomatik Fahrerhaus
- ESP
- Elektrische Feststellbremse
- USB-Steckdose im Dachstauschrank über Heckbett
- Alde Wärmetauscher (Nutzung Motorwärme)
- Zentralverriegelung für Fahrerhaustüren, Aufbautüren, Außen- u. Rollergaragenklappen
- Busspiegel „Carthago best view“ mit Busspiegelgehäuse schwarz / weiß, elektrisch verstellbar- und beheizbar
- Truma DuoControl CS
- Design-Barschrank mit Gläserhalter und Glas-Set über Küche
- Lenkrad inkl. Option Multifunktionstasten und Lederlenkrad
- Pioneer Radio / Monoreceiver 6,8" inkl. DAB+
- Kurbel-Heckstützen zur Wankstabilisierung



- Rückfahrkamera mit Doppellinse und Shutter anstelle Einzellinse
- Sat-Anlage Teleco Flatsat Easy Skew Smart 90 und Twin LNB für zweiten TV
- Markise (Nachrüstung, auf den Bildern noch nicht erkennbar)
- Dachklimaanlage (Nachrüstung, auf den Bildern noch nicht erkennbar)
- Autarkpaket P-concept ( 165 Ah Lithium und 200W Solar) (Nachrüstung, auf den Bildern noch nicht erkennbar)

#### **Fahrassistenz-Paket Iveco Daily:**

- Abstandassistent
- Fernlichtassistent
- Reifendrucksensor
- Spurhalterassistent
- Regen- und Lichtsensor
- Notbremsassistent/Aktiver Bremsassistent

#### **Paket "Sat und TV" 40":**

- LED-Flachbildschirm 40" inkl. elektrischem Auszugssystem

#### **TV Paket Schlafraum für Grundriss mit LEB:**

- Carthago TV-Auszugssystem für TV-Schrank Schlafraum
- TFT 24 Zoll im Heckausbau bei Längseinzelbetten

#### **Paket Küche / Kaffee:**

- Kaffee kapselmaschine Nespresso für serienmäßigen Kaffeemaschinenlift mit Anschluss inkl. Kapselhalter und Tassen-Set
- 12V -> 230V

#### **Klima-Summer-Paket:**

- Dachklimaanlage Truma Aventa comfort
- Elektrische Dachmarkise (230 V) Kassette Alu, Tuch grau, Länge: 6,0 m

#### **Iveco Daily 6,7 t Basisfahrzeug-Komfort-Paket Plus:**

- Adaptives Luftfeder- und Stoßdämpfersystem "Airpro" (Vollluftfederung Hinterachse / adaptiver Stoßdämpfer Vorderachse)
- 6700 kg
- Spurverbreiterung Vorderachse
- Leichtmetallfelgen Vorderachse (Iveco)

#### **Paket Aufbau für Luxus:**

- Elektrische Türöffnungsunterstützung von innen und außen
- Schlüsselloses Zugangssystem via RFID-Chip (2x)
- Zusätzliche LED-Beleuchtung im Türfenster für Funktion „coming & leaving home“
- Elektrische Zuziehhilfe zum leisen Schließen

Unseren kompletten Fahrzeugbestand finden Sie unter <https://www.caraworld.de/haendler/p-concept-automobile-gmbh.6214.html>

Irrtümer und Änderungen vorbehalten

- Iveco Daily Version mit 6,7 t zul. Gesamtgewicht
- ABS & ESP, Tempomat, Hillholder, elektrische Wegfahrsperrung, Anhängerkupplung
- Fahrer- und Beifahrerkomfortsitze Aguti „Roadliner“ mit Carthago Label, in Wohnraumstoff, drehbar, mit integrierten Sicherheitsgurten und gepolsterten Armlehnen, Verdunklungsplissee hinter Seitenscheiben (seitlich bedienbar), Spiegelarmverlängerung mit Funktion Regenwasserableitung, Frontmaske in GFK, zweischalig isoliert, Fahrerhaussitzposition nach außen versetzt: bessere Sicht und mehr Durchgangsbreite in das Fahrerhaus,



## Ausstattung

- Fahrerhaustür mit Sicherheitsdoppelverriegelung, elektrisch bedienbarem Fensterheber, Regenrinne, Gegenläufige Reisebus-Scheibenwischeranlage, Schallisierungsmaßnahmen Motorraum, Markise, Fahrradträger in Garage
- Dekogardine abnehmbar, Raffrollosystem vertikal verstell- und fixierbar, Doppelverbindungstechnik „Durafix“: Möbelteile verschraubt und verzapft, Sitzpolster mit Mehrlagen-Premiumschaumkern und Rückenstützfunktion, Ausdrehbarer Schuhschrank mit Aufnahmesystem im Sitzbanksockel, Verriegelung über elektr. Zentralverriegelung Küche, Luxus-Wohnraumbereich, zweifach verschiebbar (über Fußpedal), Wohnraumfenster oberhalb Seitensitzbank Beifahrerseite, Panoramadachluke Heki III über Rundsitzgruppe mit LED-Lichtspots, Modelle XL: XL-Rundsitzgruppe mit langem Seitensofa inklusive ausziehbarer Liege-/ Sitzfläche auf Beifahrerseite, Große vordere Rundsitzgruppe mit breiter Seitensitzbank, Wand- und Dachinnenseite mit Mikrofaser-Klimawandbelag, Aufstellbares Kopfteil, 7-Zonen-Qualitäts-Kaltschaummatratze, Extratiefe Absenkung des Bettes: Aufstieg über Seitensitz, Lattenrost und Qualitäts-Matratze, Medizinisch empfohlenes, punktelastisches Schlafsystem Carawinx, beheizt und unterlüftet, Trennvorhang vor Hubbett zum Wohnraum, Wackelfreie Auflage in Schlafposition, Buchablage und LED-Lichtspots
  - Klimaanlage Dach
  - Elektrischer Dachhaubenlüfter, Apothekerschrank ausziehbar, XL-Modelle raumhoch, Großer Kühlschrank mit beidseitiger Türöffnung, separatem Gefrierfach, automatischer Energiequellensuche 12 V / 230 V / Gasbetrieb, Kaffeemaschinenlift absenkbar aus Dachstauschrank, Küchenrückwand in Dekorglas Creme, Design-Wasserarmatur aus Metall mit Ausziehbrause, Edelstahl-Rundspüle in Arbeitsoberfläche eingelassen, mit multifunktionaler Spülenabdeckung inklusive Wandaufnahme zur Arbeitsflächenerweiterung, 3-Flammen-Herd „Profi Gourmet“ mit geteilter Glasabdeckung für zusätzliche Abstellfläche mit robustem Gussrost und reinigungsfreundlichem Glasboden, Separate Besteckschublade mit Einteilung, Elektrische Zentralverriegelung im Küchenbereich inklusive Bar- und Schuhschrank, Küchenauszüge rollengelagert „easy glide“ mit Soft-Close-Einzug, Arbeitsfläche unterleuchtet mit LED-Lichtband, Küchenarbeitsoberfläche in Dekor Savannah mit Corian-Abtropfkante, Komfort-Winkelküche mit ausziehbarem Küchentresen als Arbeitsplattenvergrößerung, leicht zugänglichem Stauraumvorrat, Flaschenaufnahme und zwei Abfallbehälter
  - Separater Toilettenraum mit Seitenfenster, Handtuchwärmer sowie Fußbrauserweiterung, Dachluke Mikro-Heki im Toilettenraum, Additive Warmwasser-Fußbodenheizung: zusätzliche Heizschlangen im Doppelbodenbereich Badezimmer, Duschwanne und Duschecksäule in dunkler Granitoptik, Duschwände in Marmor Design inkl. Kleiderhaken, Handbrause höhenverstellbar an Chromstange, Regendusche mit Dachhaube inklusive Verdunklungsplissee, XL-Runddusche mit wasserfester Duscheinlage in Wohnraumbodendesign und ebenem Duscheinstieg „one-level“, Offener Waschbereich und Designer-Waschbecken, Dachluke Mini-Heki
  - Außenliegender, niedrig positionierter Gasflaschenkasten, Aufnahme 2 x 11 kg Gasflaschen, Gasabsperrhähne im Küchenbereich
  - TV-Auszugssystem „Quick up“ in Rückenlehne Seitensitzbank für 32“, Anschlussvorbereitung für 32“/40“-Smart-LED-TV
  - Batteriezentrale beheizt, 2 x 80 Ah Gel-Batterien im Doppelboden, Zugang aus Rollergarage, Stromhauptschalter, Elektrozentrale gut zugänglich in Rollergarage inklusive Ladegerät / Sicherungen / FI-Schutzautomat, Ladeautomatik 22 A, elektronische, 230 V Steckdose im Sitzgruppenbereich, Eingangsbereich, Küche, Bad, Rollergarage, Multifunktions-Panel hinter Technikblende über Eingangstür, 12 V Steckdose im Fahrerhaus, Rollergarage, USB Steckdose im Fahrerhaus (2 x), Solaranlage, Lithiumbatterie

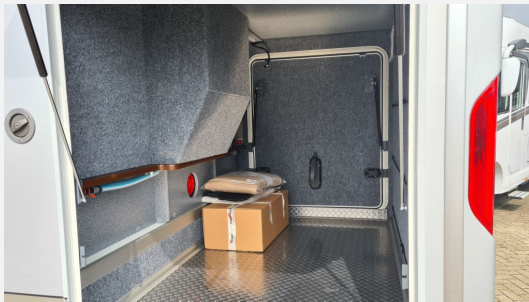
Irrtümer und Änderungen vorbehalten

## Bilder









## Verkäufer

P-concept Reisemobile  
P-concept Verkaufs-TEAM  
Harxbütteler Strasse 16  
38179 Lagesbüttel

☎ 05303922880

FAX 053039228810

✉ j.voigt@p-concept.com