

Exposé

Tabbert Da Vinci 500 KD

45.600,- €

MwSt. ausweisbar

Fahrzeug



Grundriss



Technische Daten

Anzahl Schlafplätze	6
Gesamtlänge	730 cm
Gesamtbreite	232 cm
Höhe	265 cm
Innenhöhe	196 cm
Umlaufmaß	990 cm
Aufbaulänge	528 cm
techn. zul. Gesamtmasse	2000 kg
Liegeflächen	Bug (209x134/110) Seite (196x95) Etagenbett (183x77; 189 x 77)
Kühlschrankvolumen	133 l
Wasservorrat	45 l
	ehem. Mietfahrzeug
	Seitensitzgruppe
	Etagenbett, Doppelbett quer

Nach Vereinbarung verfügbar - Du möchtest Fahrräder mit in den Urlaub nehmen und auf Komfort nicht verzichten:

Tabbert DaVinci 500 KD mit vielen Extras

Sonderausstattung i.H.v. 27.701,00 €

- **Dachklimaanlage** TRUMA Aventa comfort **2.937,00 €**
- Aufbautür: TABBERT **PREMIUM 979,00 €**
- Markisenleiste beleuchtet (dimmbar) 284,00 €
- Fahrradträger für **2 Räder**, Deichsel: THULE Caravan SUPERB 412,00 €
- **Hydraulische Stützen 4.065,00 €** (Levelsystem)
- Gas-Außensteckdose 250,00 €
- Elektrische **Fußbodenerwärmung** 749,00 €
- Abwassertank 25 Liter, rollbar 154,00 €
- **Komfortdusche** mit Falttüre Waschraum 739,00 €
- City-Wasseranschluss 361,00 €
- **Warmwasseranlage** über TRUMA-Boiler BN 10 **1.113,00 €**
- Holzrost für Duschwanne 230,00 €
- Frischwassertank **70 Liter** 246,00 €
- **Markise** 405 x 250 cm - weiß **1.557,00 €**
- Auszug/Verbreiterung für Bettumbau inkl. Ausgleichspolster 292,00 €
- **Apothekerauszug 363,00 €**
- Polster: BRIGHT BAY
- Kinderzimmer-Deko 197,00 €
- Etagenbett (2-fach) mit 1 Rahmenfenster auf Seitenwand 123,00 €
- **Allrounder-Paket - Monoachser 6.260,00 €**.. Mover, Sat-Anlage...
- **Ambiente-Paket 450,00 €** ...Einstiegstufe, ..
- **Premium Exterieur-Paket - Monoachser 930,00 €** .. 17", Schwerlast-Stützen...
- **Premium Interieur-Paket I 925,00 €** .. Tellerrost, ..
- **Sicherheits-Paket - TABBERT 840,00 €** Gaswarner, ...
- **Styling-Paket - TABBERT 605,00 €** .. Fender Heck, ...
- **Auflastung auf 2.000 kg 621,00 €**
- **Allrounder-Paket - Monoachser 6.260,00 €** Fernanzeige DuoC (Eis Ex integriert), **DuoControl CS** mit Gasfilter, 12V-Versorgungspaket, Radio CD-Tuner mit Bluetooth (MP3), USB, DAB/DAB+, Antennen-Paket CARO®+, Halter für Flachbildschirm mit 230V- und TV-Anschluß, Truma **Mover XT**, Radiovorbereitung mit jeweils 2 Lautsprechern im Wohnraum und im Schlafbereich inkl. DAB+ **Antenne, 21,5" Smart-TV** mit HD-Tuner)
- **Ambiente-Paket 450,00 €** (Ambientebeleuchtung, Vorzeltleuchte mit Bewegungsmelder, Beleuchtete Einstiegsstufe, Papierrollenhalter an Küchenrückwand)
- **Premium Exterieur-Paket - Monoachser 930,00 €** (Stützen - Schwerlast Big Foot, Deichselabdeckung, 17" Alufelgen für Monoachser, Weiss-Frontpoliert im exklusiven TABBERT Design)
- **Premium Interieur-Paket I 925,00 €** (Tabbert Komfort Schlafsystem mit flexiblem Tellerrost und Matratze mit Watergelaufage, Insektenschutztür Wohnwagen "ganze Höhe", Füllstandsanzeige Frischwassertank, "Schlafen"- Paket)

• **Sicherheits-Paket - TABBERT 840,00 €** (AL-KO Trailer Control - ATC, AL-KO-Safety Compact, Gaswarner mit Sirene)

• **Styling-Paket - TABBERT 605,00 €** (Fender im Bug, Fender im Heck, Gürtelleiste silber (chrom) - zusätzlich)

- Winterabdeckung für Kühlschranklüftungsgitter (1 Stück) 36,00 €
- Dachhaube 96 x 65 cm (Bug) 838,00 €
- Serviceklappe 70 x 30,5 cm, Bug links 288,00 €
- Winterabdeckung inkl. Markisenleiste Bug 191,00
- Winterabdeckung inkl. Markisenleiste Heck 454,00 €
- 230 V SCHUKO-Steckdose zusätzlich, in der Küche (1 Stück) 99,00 €
- 230 V Steckdose zur Stromabnahme außen, inkl. Antennenanschluss 132,00 €
- 12 V Powersteckdose (1 Stück) 99,00 €
- Antennenkabel an Deichsel, Länge 10 m 73,00 €
- zul. Gesamtgewicht 2.000 kg
- Masse im fahrbereitem Zustand ca. 1.500 kg
- Fahrzeuglänge einschl. Deichsel 731 cm- Fahrzeugbreite 232 cm • Fahrzeughöhe 257 cm
- Abwassertank 25 Liter rollbar / Frischwassertank 70 Liter
- Kühlschrank mit Eisfach ca. 142 Liter
- Bett vorne ca. 198 x 127/133 cm
- Sitzgruppe ca. cm
- Etagenbett ca. 200 x 85; 200 x 85 cm

Serienausstattung:

- Ein-Schlüssel-Schließanlage
- Eintrittsstufe mit TABBERT Schriftzug integriert, isoliert
- Insektenschutztür
- Serviceklappe 100 x 30,5 cm, Bug rechts
- Serviceklappe 70 x 30,5 cm, Mitte links
- Serviceklappe 100 x 40,5 cm, Heck rechts
- Serviceklappe 70 x 30,5 cm, Bug rechts
- Integrierter Flaschenkasten mit Aluminiumboden
- Serviceklappe 70 x 30,5 cm, Bug links
- Kombi-Rollos an den Fenstern, inkl. Verdunklung und Insektenschutz
- Dachhaube (Hebe-Kipp) 70 x 50 cm, mit Insektenschutz und Verdunklung (Mitte)
- Ausstellfenster getönt und wärmedämmend, mit Sicherheitsverschluss verriegelbar
- Dachhaube 28 x 28 cm, mit Insektenschutz (Toilettenraum)
- Pilzlüfter (Toilettenraum)
- Ausstellfenster 52 x 50 cm, mit Insektenschutz und Verdunklung (Toilettenraum)
- Dachhaube (Hebe-Kipp) 70 x 50 cm, mit Insektenschutz und Verdunklung (Bug)
- Ausstellfenster, im Bug
- Dachhaube (Hebe-Kipp) 40 x 40 cm klar, mit Insektenschutz und Verdunklung (Heck)
- Pilzlüfter, im Heck
- Dachhaube (Hebe-Kipp) 96 x 65 cm, mit Insektenschutz und Verdunklung (Mitte)
- Hammerschlagblech, weiß
- TABBERT Dach, hohe Schall- und Isolationswerte
- GFK-Dach mit reduzierter Hagelempfindlichkeit in Weiß
- Fender im Bug

- Fender im Heck
- Gürtelleiste Silber/Chrom zusätzlich
- TABBERT Heckleuchte
- Vorzeltleuchte in LED-Technik
- Vorzeltleuchte mit Bewegungsmelder
- Schränke und Staukästen hinterlüftet
- Vinyl-Bodenbelag
- Möbeldekor: Camargue Oak
- Hochwertige Metallgriffe in Bicolor-Optik
- Großzügiger Stauraum in den Toilettenräumen
- Wandverkleidung über Bett
- Safety-Locks Verriegelung, im Küchendeckenschrank
- Moderne Flächenvorhänge
- Textiler Raumtrenner
- Staukästen und umlaufende Ablage im Sitzgruppenbereich
- Festbetten mit 5-Zonen-Komfortschaummatratze
- Lattenrost aufstellbar mit Gasdruckstoßdämpfer
- Bequemer Bettumbau der Rundsitzgruppe und Dinette
- Etagenbett (2-fach) mit 2 Fenstern auf Heck- bzw. Seitenwand
- Polster: SUNNY MEADOW
- TABBERT Komfort Schlafsystem mit flexiblem Tellerrost und WaterGEL-Matratze
- Deko-Paket Schlafen: 2 Kissen und 2 Decken im Schlafbereich
- Polster: BRIGHT BAY
- 3-Flammen-Kocher mit elektrischer Zündung, Gussrost und Glasabdeckung
- Kühlschrank 177 Liter, mit Doppeltüranschlag
- TABBERT Theke
- Automatische Energiewahl für Kühlschrank (AES)
- Edelstahlspüle
- Große Schubladen mit Soft-Close-Einzügen
- Kassetten-Toilette DOMETIC drehbar
- Oberschrank mit Spiegel und Ablageflächen, im Bad
- Kühlschrank 133 Liter
- Abdichtung Toilettenschacht
- Rollenhalter an Küchenrückwand
- Gasanlage 30 mbar
- Gasschlauch Ausführung D/AT/ES/FI/BE/IT/NL/DK
- Gasregler Ausführung D/AT/ES/FI/BE/IT/NL/DK
- Rauchmelder
- Heizung TRUMA VarioHeat
- Warmwasserversorgung mit Einhebel-Mischbatterie
- Wasserleitungen mit Umluftschlauch verlegt
- Wasserfiltersystem „bluuwater“
- TRUMA Therme mit Anschluss für Küche und T-Raum (nur 230 V Betrieb)
- Frischwassertank 45 Liter, Festeinbau – von außen und innen befüllbar und Reinigungsöffnung
- Frischwassertank 70 Liter

- City-Wasseranschluss
- Gaswarner
- Elektro-Kupplungsstecker zum Zugfahrzeug, Jäger 13-polig
- Optimale Spannungsversorgung
- USB-Steckdose zusätzlich
- 230 V SCHUKO-Steckdosen Variante „D/AT/ES/FI/BE/IT/NL/DK/SE“
- 12 V Beleuchtung
- Licht im Kleiderschrank
- Moderne Deckenschrank Designleuchte
- LED-Einbauspots
- Umformer/Schaltnetzteil 350 Watt
- 230 V Steckdose zur Stromabnahme außen, inkl. Antennenanschluss
- Beleuchtete Einstiegsstufe
- Anzeige für Batterieleistung über Bord-Control inkl. Füllstandanzeige für Frischwassertank
- Radiovorbereitung mit je zwei Lautsprechern im Wohn- und Schlafraum inkl. DAB+ Antenne
- Radio DAB+/CD/MP3-Tuner mit USB und Bluetooth
- 230 V SCHUKO-Steckdose zusätzlich, (Küche, 1 Stück)
- Markisenleiste beleuchtet auf Türseite (dimmbar)
- Breitspur-Sicherheitsfahrwerk mit Achsstoßdämpfer
- AL-KO Leichtlaufchassis, vollverzinkt
- Stabilisator-Sicherheits-Kupplung
- AL-KO AAA Premium Brake
- AL-KO Premiumstützen
- Komfortable Rangiergriffe
- Monoachser
- Ergonomische Rangierstange hinten
- 17" Leichtmetallfelgen – Monoachser, Weiß-Glanzpoliert im exklusiven TABBERT Design
- AL-KO Safety Compact
- AL-KO Trailer Control-ATC – Anti-Schleuder-System (2.0)

Mwst. ist ausweisbar.

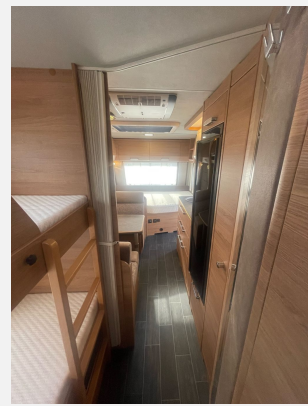
Änderungen, Irrtümer, Fehler und Vorabverkauf vorbehalten Reservieren Sie schon jetzt vorab zu unseren günstigen Preisen. Erfahrungsgemäß ist ein Fahrzeug nach einer Saison ca 20Tkm gefahren und kann u.U. vermietübliche Gebrauchsspuren aufweisen. Den aktuellen Kilometerstand bitte telef./oder per Email erfragen, da er aufgrund des lfd.Vermietbetriebes von dem hier eingetragenen Stand abweichen kann. Der ausgewiesene Preis ist auf das Ende der Saison kalkuliert.Darüberhinaus sind alle unsere Fahrzeuge Top gepflegt und technisch einwandfrei. Sprechen Sie uns an um Ihr Traumobil für Sie zum frühestmöglichen Termin zu reservieren

Ausstattung

- Pakete (Premium Interieur-Paket I, Allrounder-Paket – Monoachser, Styling-Paket – TABBERT, Sicherheits-Paket – TABBERT, Premium Exterieur-Paket – Monoachser, Ambiente-Paket DA VINCI)
- Bedienanleitung (deutsch), TÜV und Zulassungspapier
- Dichtigkeitsgarantie 10 Jahre, MediKit Gutschein, SilwyREADY
- Ein-Schlüssel-Schließanlage, Eintrittsstufe mit TABBERT Schriftzug integriert, isoliert, Aufbau tür: TABBERT PREMIUM, Insektenschutz tür
- Serviceklappe 100 x 30,5 cm, Bug rechts, Serviceklappe 70 x 30,5 cm, Mitte links, Serviceklappe 100 x 40,5 cm, Heck rechts, Serviceklappe 70 x 30,5 cm, Bug rechts, Integrierter Flaschenkasten mit Aluminiumboden, Serviceklappe 70 x 30,5 cm, Bug links

- Kombi-Rollos an den Fenstern, inkl. Verdunklung und Insektenschutz, Dachhaube (Hebe-Kipp) 70 x 50 cm, mit Insektenschutz und Verdunklung (Mitte), Ausstellfenster getönt und wärmedämmend, mit Sicherheitsverschluss verriegelbar, Dachhaube 28 x 28 cm, mit Insektenschutz (Toilettenraum), Pilzlüfter (Toilettenraum), Ausstellfenster 52 x 50 cm, mit Insektenschutz und Verdunklung (Toilettenraum), Dachhaube (Hebe-Kipp) 70 x 50 cm, mit Insektenschutz und Verdunklung (Bug), Ausstellfenster, im Bug, Dachhaube (Hebe-Kipp) 40 x 40 cm klar, mit Insektenschutz und Verdunklung (Heck), Pilzlüfter, im Heck, Dachhaube (Hebe-Kipp) 96 x 65 cm, mit Insektenschutz und Verdunklung (Mitte)
- Hammerschlagblech, weiß, TABBERT Dach, hohe Schall- und Isolationswerte, GFK-Dach mit reduzierter Ha-gelempfindlichkeit in Weiß, Winterabdeckung für Kühlschränklüftungsgitter (1 Stück), Fender im Bug, Fender im Heck, Gürtelleiste Silber/Chrom zusätzlich
- TABBERT Heckleuchte, Vorzeltleuchte in LED-Technik, Vorzeltleuchte mit Bewegungsmelder
- Schränke und Staukästen hinterlüftet, Vinyl-Bodenbelag, Möbeldekor: Camargue Oak, Hochwertige Metallgriffe in Bicolor-Optik
- Großzügiger Stauraum in den Toilettenräumen, Wandverkleidung über Bett, Safety-Locks Verriegelung, im Küchendeckenschrank, Moderne Flächenvorhänge, Textiler Raumtrenner, Staukästen und umlaufende Ablage im Sitzgruppenbereich, Festbetten mit 5-Zonen-Komfortschaummatratze, Lattenrost aufstellbar mit Gasdruckstoßdämpfer, Bequemer Bettumbau der Rundsitzeinheit und Dinette, Etagenbett (2-fach) mit 2 Fenstern auf Heck- bzw. Seitenwand, Polster: SUNNY MEADOW, TABBERT Komfort Schlafsystem mit flexiblem Tellerrost und WaterGEL-Matratze, Deko-Paket Schlafen: 2 Kissen und 2 Decken im Schlafbereich, Auszug/Verbreiterung für Bettumbau inkl. Ausgleichspolster, Polster: BRIGHT BAY
- 3-Flammen-Kocher mit elektrischer Zündung, Gussrost und Glasabdeckung, Kühlschrank 177 Liter, mit Doppeltüranschlag, Komfortdusche mit Falttüre statt Vorhang im Waschraum, TABBERT Theke, Automatische Energiewahl für Kühlschrank (AES), Edelstahlspüle, Große Schubladen mit Soft-Close-Einzügen, Kassetten-Toilette DOMETIC drehbar, Oberschrank mit Spiegel und Ablageflächen, im Bad, Kühlschrank 133 Liter, Duschvorrichtung mit Armaturen (Wegfall der 230 V-Steckdose im T-Raum), Abdichtung Toilettenschacht, Apothekeauszug, Holzrost für Duschwanne, Rollenhalter an Küchenrückwand
- Gasanlage 30 mbar, Gasschlauch Ausführung D/AT/ES/FI/BE/IT/NL/DK, Gasregler Ausführung D/AT/ES/FI/BE/IT/NL/DK, Rauchmelder, Heizung TRUMA VarioHeat, Warmwasserversorgung mit Einhebel-Mischbatterie, Wasserleitungen mit Umluftschlauch verlegt, Wasserfiltersystem „bluwater“, TRUMA Therme mit Anschluss für Küche und T-Raum (nur 230 V Betrieb), Frischwassertank 45 Liter, Festeinbau – von außen und innen befüllbar und Reinigungsöffnung, Fernanzeige DuoC (Eis Ex integriert), TRUMA DuoControl CS (inkl. Gasfilter), Gas-Außensteckdose, Abwassertank 25 Liter, rollbar, Elektrische Fußbodenerwärmung – bis Aufbaulänge 550, Klimaanlage TRUMA Aventa comfort, Frischwassertank 70 Liter, City-Wasseranschluss, Füllstandsanzeige für Frischwassertank, Gaswarner
- Elektro-Kupplungsstecker zum Zugfahrzeug, Jäger 13-polig, Optimale Spannungsversorgung, USB-Steckdose zusätzlich, 230 V SCHUKO-Steckdosen Variante „D/AT/ES/FI/BE/IT/NL/DK/SE“, 12 V Beleuchtung, Licht im Kleiderschrank, Moderne Deckenschrank Designleuchte, LED-Einbauspot, TV-Vorbereitung mit Antennen-Anschluss, Dachverstärkung für Automatikantenne und SAT-Kabel verlegt, Velocate® GPS-Tracker, Umformer/Schaltnetzteil 350 Watt, 230 V Steckdose zur Stromabnahme außen, inkl. Antennenanschluss, Antennen-Paket CARO®+, Antennenkabel an Deichsel, Länge 10 m, 12 V Powersteckdose (1 Stück), TV-Halter für Flachbildschirm mit 230 V und TV-Anschluss, im Schlafbereich, 21,5" SMART TV-Gerät mit HD-Tuner, im Schlafbereich, Beleuchtete Einstiegsstufe, 12 V-Versorgungspaket, Anzeige für Batterieleistung über Bord-Control inkl. Füllstandsanzeige für Frischwassertank, Radiovorbereitung mit je zwei Lautsprechern im Wohn- und Schlafraum inkl. DAB+ Antenne, Radio DAB+/CD/MP3-Tuner mit USB und Bluetooth, AGM-Batterie, geeignet für Solartechnik, 230 V SCHUKO-Steckdose zusätzlich, (Küche, 1 Stück), Ambientebeleuchtung
- Winterabdeckung inkl. Markisenleiste Bug, Winterabdeckung inkl. Markisenleiste Heck, Markise 405 x 250 cm – Aufdachmontage, weiß, Markisenleiste beleuchtet auf Türseite (dimmbar)
- Breitspur-Sicherheitsfahrwerk mit Achsstoßdämpfer, AL-KO Leichtlaufchassis, vollverzinkt, Stabilisator-Sicherheits-Kupplung, AL-KO AAA Premium Brake, AL-KO Premiumstützen, Stützrad mit integrierter Stützlastanzeige, Komfortable Rangiergriffe, Monoachser, Ergonomische Rangierstange hinten, Auflastung auf 2.000 kg*** (2.000 kg-Fahrwerk), TRUMA Mover XT, Hydraulische Stützen (Levelsystem), AL-KO Big Foot, 17" Leichtmetallfelgen – Monoachser, Weiß-Glanzpoliert im exklusiven TABBERT Design, AL-KO Safety Compact, AL-KO Trailer Control-ATC – Anti-Schleuder-System (2.0), Fahrradträger für 2 Räder, Deichsel: THULE Caravan SUPERB, Deichselabdeckung







Verkäufer

ginbie-camperliebe GmbH
Frau Nadine van den Aakster
Johannes-Kopp-Straße 9
76829 Landau

✉ info@ginbie-camperliebe.de