

Exposé

Rapido Distinction i190 ULTIMATE line 180 PS Automatik

**134.900,- €**

MwSt. ausweisbar

Fahrzeug



Grundriss



Technische Daten

<b>Anzahl der Achsen</b>	2
<b>Leistung</b>	132 KW / 180 PS
<b>km Stand</b>	10 km
<b>Umweltplakette</b>	grün
<b>Schadstoffklasse/-norm</b>	S4 / Euro 6d-final
<b>Basisfahrzeug</b>	FIAT Ducato AL-KO
<b>Motordetails</b>	2,2 l Euro 6d-Final
<b>Getriebe</b>	Automatik
<b>Antriebsart</b>	Frontantrieb
<b>Anzahl Schlafplätze</b>	4
<b>Gesamtlänge</b>	799 cm
<b>Gesamtbreite</b>	235 cm
<b>Höhe</b>	294 cm
<b>Aufbauart</b>	Integriert
<b>Masse in fahrber. Zustand</b>	3580 kg
<b>techn. zul. Gesamtmasse</b>	4500 kg
<b>Infrastruktur</b>	Küche WC
<b>Liegeflächen</b>	Hubbett (191x140) Heck (196x160)
<b>Sitze mit Gurt</b>	4
<b>Kraftstoff</b>	Diesel
<b>Heizung</b>	ALDE Comfort Plus Arctic
<b>Kühlschrankvolumen</b>	171 l
<b>Wasservorrat</b>	190 l
<b>Abwassertankvolumen</b>	110 l
<b>Batterie</b>	100 Ah
<b>Polster</b>	Leder Austin
<b>Farbe</b>	weiß
	Doppel-/franz. Bett, Hubbett

## Beschreibung

- **EXECUTIVE-PAKET** (Multimedia-Anlage DAB PIONEER mit Bildschirm 6,8" und Funktionen APPLE CAR PLAY / ANDROID AUTO, Rückfahrkamera mit Bildschirm im Armaturenbrett, Fahrertüre mit 2-Punkt Verriegelung, Lederlenkrad und - Schaltknopf, Radio Bedienung am Lenkrad, Radiobedienung vom Bett aus (ON/OFF, Lautstärke und Sender), Wärmedämmender, elektrischer Windschutzscheibenstore auf Gleitschienen, doppelt gefalten, oben/unten (Sonnenschutz), unten/oben (Sichtschutz), ESC mit ASR (Antischlupfregelung), ROM (Wankstabilisierung), Berganfahrhilfe, Stabilisierungssystem bei Seitenwind, Anhängerstabilitätssystem, automatisches Bremsen nach einer Kollision, Nebelscheinwerfer vorne, Komfortstützen (hinten oder im Radstand), Memory - Foam - Matratzenauflage für Festbett (Einzelbetten) + 4 Kissen, Memory - Foam - Matratzenauflage auf feststehendem Bett, 2. Schlüssel mit Fernbedienung (Plip))
- Energie + Paket
- **CONNECT-PAKET:** Multimedia-Navigation DAB PIONEER® mit Touchscreen 9" APPLE CAR PLAY/ANDROID AUTO, automatische Klimaanlage im Fahrerhaus, Induktionsladegerät für Smartphone
- Leder Austin
- Mobiliar / Nacarat
- Zusatzheizung Fahrerhaus Webasto
- Fußbodenheizung Warmwassser Alde Wohnraum
- Beheizbarer Fahrerhausteppich Alde
- Paket Audio Symphonie
- Niro-Stahl Kochstelle mit 3 Flammen
- Doppelverglasung Fahrerhausfenster
- Thermoschutz - Außenverkleidung
- LED-Scheinwerfer
- 180 PS
- Automatikgetriebe

Wir sind seit 25.Jahren Wohnmobil Händler wie auch Fiat Professional Händler.

Inzahlungnahme und Ankauf aller Marken - auch PKW !

Zwischenverkauf und Irrtümer vorbehalten.

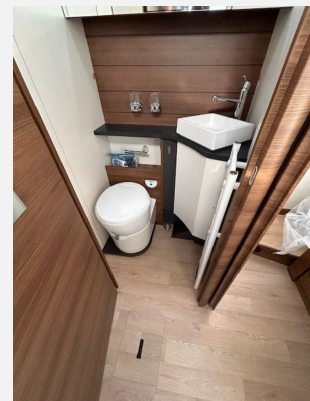
Die Fahrzeugbeschreibung dient lediglich der allgemeinen Identifizierung des Fahrzeuges und stellt keine Gewährleistung im kaufrechtlichen Sinne dar.

Irrtümer und Änderungen vorbehalten

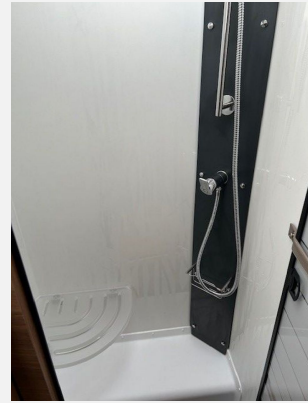
## Ausstattung

Irrtümer und Änderungen vorbehalten

## Bilder









**Verkäufer**

Ehlers Mobile Welten GmbH & Co.KG  
Herr Karsten Steffens  
Heinrich-Evers-Straße 4  
21769 Lamstedt

☎ 04773/8794626

FAX 04773/892114

✉ reisemobil@ehlers-reisemobile.de

**Verkäufer**

Herr Mark Wehrmann

✉ mw@ehlers-reisemobile.de