



Exposé

Forster A 699 EB Peu/5pers./Wi-Pak./Mega Ausst.

68.610,- €

MwSt. ausweisbar

Fahrzeug

ANGEBOT



Ständig über 150 gebrauchte
Fahrzeuge finden Sie auf
www.stoebis.de



Technische Daten

Modell-/Baujahr	2024
Leistung	121 KW / 165 PS
Basisfahrzeug	Peugeot Boxer
Motordetails	36,5 Light, Euro 6 D final
Antriebsart	Frontantrieb
Anzahl Schlafplätze	5
Gesamtlänge	699 cm
Gesamtbreite	235 cm
Höhe	320 cm
Aufbauart	Alkoven
Masse in fahrber. Zustand	3010 kg
techn. zul. Gesamtmasse	3500 kg
Infrastruktur	Küche WC
Liegeflächen	Alkovenbett (209x160) Seite (216x120) Heck (191x80) Heck (200x80)
Sitze mit Gurt	5
Anhängerlast (gebremst)	2000 kg
Kraftstoff	Diesel
Heizung	Truma Combi 4
Kühlschrankvolumen	135 l
Wasservorrat	100 l
Abwassertankvolumen	100 l
	Einzelbett, Doppelbett quer



Beschreibung

Sichern Sie sich unsere Neuwagen-Sonderrabatt-Aktion für alle Forster -Neufahrzeuge!!!!

Inkl. Gutschein im Wert von 3900 € für Zubehör wie z.B. Markise, Fahrradträger, AHK, Sat-Anlage/ TV, Solar, Aufbaubatterie, Rückfahrkamera, Auflastung, Werkstatt-Inspektion und vieles mehr!

+++++

Schauen Sie sich auf unserer Seite: www.stoebis.de alle Fotos und Informationen zu diesem Fahrzeug und allen anderen Fahrzeugen an. Schauen Sie sich auch das Video an. Gerne können wir in unserer Werkstatt weiteres Zubehör für Sie montieren, wie z.B. Rückfahrkamera, Navi, AHK, und vieles mehr.

Gerne nehmen wir Ihren Gebrauchten Inzahlung und bieten Ihnen eine Finanzierung auch ohne Anzahlung bis 120 Monaten Laufzeit an.

Alle unsere Fahrzeugangebote sehen Sie hier: www.stoebis.de Hier bieten wir Ihnen ein schönes Fahrzeug an für bis zu 5 Personen. Im Heck finden Sie den Schlafbereich, aus den Einzelbetten mit zusätzlichem Polster können Sie ein Doppelbett machen. Im Anschluß an das Bett befindet sich auf der einen Seite das WC mit Cassettoilette, Waschbecken und separater Dusche. Auf der anderen Seite finden Sie den großen Kühlschrank mit separatem Kühlfach und die Küchenzeile mit vielen Staufächern und Kocher. Im vorderen Teil befindet sich die gemütliche Sitzgruppe, die Sie bei Bedarf ebenfalls zu einem Bett umbauen können. Über dem Fahrerhaus sehen Sie das große Alkovenbett.

Sie finden dieses Angebot auch unter www.stoebis.de. Änderungen, Irrtümer und Zwischenverkauf vorbehalten! Alle Angaben sind unverbindlich. Da trotz Kontrollen eine Abweichung des Fahrzeuges (z.B. technische Daten, Ausstattung, Material und äußeres Erscheinungsbild) von der Beschreibung nicht ausgeschlossen werden kann, weisen wir darauf hin, dass Gegenstand eines zustande kommenden Vertrages ausschließlich das Kraftfahrzeug in seinem tatsächlichen Zustand sein wird. Diese Anzeige ist kein Bestandteil einer verbindlichen Bestellung.

Sommer-Öffnungszeiten (01.04. - 31.10.) Montag - Freitag: 9.00 - 13.00 Uhr und 13.30 - 18.00 Uhr

1. und 3. Samstag im Monat: 9.00 - 14.00 Uhr

Winter-Öffnungszeiten (01.11. - 31.03.) Montag - Freitag: 9.00 - 13.00 Uhr und 13.30 - 17.00 Uhr

1. und 3. Samstag im Monat: 9.00 - 14.00 Uhr An Sonn- und Feiertagen Schautag von 10.00 - 18.00 Uhr, das Gelände ist geöffnet, aber es sind keine Innenbesichtigungen möglich.

Alle Angaben ohne Gewähr.

Irrtümer und Änderungen vorbehalten

Ausstattung

- 165 PS Motor Peugeot, lackierte Stoßstange, Tür mit 2-Punkt-Verriegelung und Zentralverriegelung, Traktion +, Alufelgen 16 Zoll, Schwarzer Kühlergrill, Lenkradbedienelemente, Rückfahrkamera, Eintrittstufe isoliert, Dieseltank 90 l 19 l ad Blue, ESP inkl. ASR, ROM, Klimaanlage FH manuell, Tagfahrlicht, Tempomat, Außenstauraumklappe, Nebelscheinwerfer
- Captain Chair Sitze, Mikro Heki im Bad, Außenbeleuchtung, Beleuchtete Heckgarage, Boden, Dach und Wände mit hagelgeschützter Oberfläche aus glasfaserverstärktem Kunststoff (GFK), Fenster mit Verdunkelungsrollo u. Mückengitter, Garagenhöhe innen bis zu 1400 mm, Winterpaket, XPS-Isolierung, Aufbautür mit Fenster, Große Heckgaragen durch Heckabsenkung
- Isofix-Kindersitzbefestigung, Fahrerhausverdunkelung, Ambiente Beleuchtung, Bett-Lattenroste hochklappbar, Einstiegriff in Aufbaueingang, Einstiegsleuchte Aufbautür, Fahrerhaus-Seitenfenster mit Verdunkelungssystem, schwenkbare Lesespots an den Betten inkl. USB-Steckdosen
- Combi 6 (gas+elektrisch), Fußbodentemperierung, Warmwasser
- 2-Flammkocher mit Abdeckung, Abfalleimer, Elektroanzündung Kocher, Große Schubladen im Küchenblock, Kühl-Gefrierkombination, 135l Kühlschrank
- Abwassertank isoliert und beheizt, Cassetten-Toilette, Dusche, Frischwassertank, Frischwassertankanzeige
- Gasflaschenkasten 2x11 kg
- Radiovorbereitung mit DAB, CP Plus
- 230 V-Steckdose in der Garage, Bord-Control-Panle mit Angabe aller wichtigen Funktionen



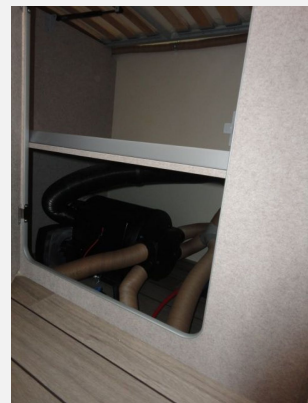
- 2 USB-Anschlüsse am Bett, USB-Steckdose doppelt im Sitzbereich
- Irrtümer und Änderungen vorbehalten

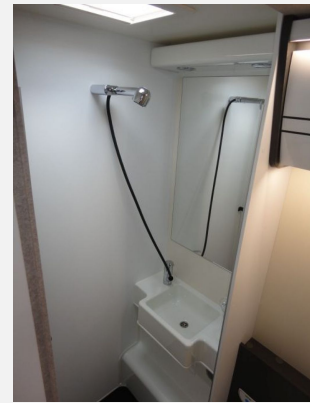
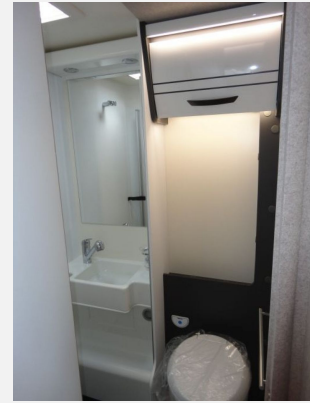
Bilder

















Verkäufer

Wohnwagen Stöbis
Herr Markus Stöbis
Auf den Kreuzen 23
32825 Blomberg

☎ 05235-99100

FAX 05235-99102

✉ markus.stoebis@t-online.de