

Exposé

Knaus BoxStar 600 Street 60 Years Mit Zusatzausstattung

~~77.755,-€~~ **64.900,- €**

MwSt. ausweisbar

Fahrzeug



Grundriss



Technische Daten

Modell-/Baujahr	2023
Anzahl der Achsen	2
Leistung	121 KW / 165 PS
Umweltplakette	grün
Schadstoffklasse/-norm	Euro 6d-final
Basisfahrzeug	FIAT Ducato
Motordetails	Euro 6d-Final
Getriebe	Schaltgetriebe
Antriebsart	Frontantrieb
Anzahl Schlafplätze	3
Gesamtlänge	599 cm
Gesamtbreite	205 cm
Höhe	258 cm
Innenhöhe	190 cm
Aufbauart	Campervan
techn. zul. Gesamtmasse	3500 kg
Infrastruktur	Küche WC
Liegeflächen	Heck (194x145/140)
Sitze mit Gurt	4
Kraftstoff	Diesel
Heizung	Truma Combi 4E
Kühlschrankvolumen	90 l
Wasservorrat	102 l
Wasservorrat (inkl Boiler)	112 l
Abwassertankvolumen	90 l
Batterie	100 Ah
Polster	60 Years
Farbe	grau
	Doppelbett quer

Fragen Sie nach unseren Finanzierungsangeboten.

Listenpreis: € 77.755,00

Irrtümer und Änderungen vorbehalten

- KNAUS Technikmodul mit Versorgungsinstallation, Gaskasten für Gasflaschenvorrat 2 x 11 kg
- Bedienanleitung (deutsch), TÜV und Zulassungspapier
- Dichtigkeitsgarantie 10 Jahre, MediKit Gutschein, SilwyREADY
- Insektenschutztür, Schiebetür mit manueller Zuziehhilfe, Multifunktionale Tasche im KNAUS Design (Küchenblock), Einstiegstufe elektrisch (Breite: 70 cm)
- Hinter-/Vorderachsstabilisator, Scheibenbremsen, Linkslenker, 16" Bereifung, Klimaanlage Fahrerhaus, manuell – inkl. Pollenfilter und Außentemperaturanzeige, Fahrerairbag, Beifahrerairbag, Höhenverstellung Fahrersitz, Cupholder in der Mittelkonsole, Original FIAT Captainchair-Sitze mit Armlehnen, Fahrerhaussitze drehbar, Sitzkasten-Verkleidungen Fahrerhaussitze, Tempomat – Cruise Control, ESP, Hill Holder (Berganfahrhilfe), ABS, Elektronische Wegfahrsperrung, Elektromechanische Servolenkung, Ersatzrad, Fahrzeugschlüssel mit Fernbedienung zur Ver- und Entriegelung der Fahrerhaustüren, Elektrische Fensterheber (Fahrer- und Beifahrertür), Halogen Serienscheinwerfer mit Tagfahrlicht, Chassis in Sonderlackierung: Campovolo Grau, Spoilerlippen (skid-plate) Black, Scheinwerfer mit schwarzem Rahmen, Kühlergrill schwarz lackiert, mit schwarz glänzender Spange inkl. verchromten Zierelementen, Frontstoßfänger in Wagenfarbe lackiert, Leichtmetallfelgen für Serienbereifung, Höhenverstellung Beifahrersitz, Lenkrad und Schaltknopf in Lederausführung, Lenkrad mit Bedienelementen für Radio, Instrumententafel im Techno-Design (Alu), Front- und Seitenscheibenverdunklung, Kraftstofftank 90 Liter, Außenspiegel elektrisch einstell- und beheizbar, Leseleuchten im Fahrerhaus, Radiovorbereitung inkl. 2 Lautsprecher im Wohnraum, All-in-One Navigationssystem, Rückfahrkamera, inkl. Verkabelung, Head-up Display, Sitzheizung für Fahrerhaussitze
- Komfort-Rollo-System, Fenster mit Sicherheitsverriegelung, Rahmenfenster SEITZ S7P, Dachhaube (Hebe-Kipp) 70 x 50 cm, mit Insektenschutz und Verdunklung (Bug), Dachhaube 40 x 40 cm klar, mit Insektenschutz und Verdunklung (Heck), Rahmenfenster für Hecktüren, Ausstellfenster 28 x 30 cm, mit Insektenschutz und Verdunklung (Toilettenraum), Pilzlüfter (Toilettenraum), EasySpace-Ausbau, Rahmenfenster SEITZ S7P 80 x 40 cm, mit Schiebetür-Begrenzer (Heck rechts)
- Bodenplatte in Sandwichbauweise, Atmungsaktive Soft-Touch-Seitenwandverkleidung, Temperierter Zwischenboden in der Dinettensitzgruppe, Sonderbeklebung „60 YEARS“, KNAUS Embleme im Bug und im Heck, schwarz/chrom
- Regenrinne über der Schiebetür mit LED (dimmbar)
- Möbeldekor: Egmond Elm, Möbelbau in Vollkorpusbauweise mit Dübeltechnik, Möbelflächen vertikal mit ABS-Beschichtung, Arbeitsfläche Küche und Tisch in CPL-Ausführung, Aluminium-/Stabprofile mit Rundkanten, Möbelscharniere mit Federverstärkung, Schubladen, Klappen und Türen bündig in Möbelkorpus eingelassen, Küchenschubladen mit Soft-Close-Funktion und kugelgelagertem Vollauszug, Deckenschrankklappe mit Griff, Kipphebel und Soft-Close-Funktion
- Peugeot Boxer 3500 kg (121KW/165PS) Euro 6d final, Nebelscheinwerfer
- Dinettensitzbank-Verbreiterung durch Seitenauszug (auch während der Fahrt), Schwebender Dinettentisch, ausdrehbar, ISOFIX-System (2 Kindersitze), Heckquerbetten mit durchgängigem Lattenrost, Lattenroste inkl. Matratzen, stapel-/entnehmbar, Umbau Sitzgruppe zu Notbett, Sonderpolster: "60 YEARS", COZY HOME-Paket "60 YEARS", Fußmattenset im Fahrerhaus im "60 YEARS" Design, EvoPore HRC Matratze inkl. WaterGEL-Auflage, nur Festbetten
- 2-Flammen-Kocher mit Glasabdeckung, separate Spüle mit Abdeckung in Oberflächendekor der Küchenarbeitsplatte, Gasbedienteile zentral angeordnet, Kompressor-Kühlschrank 90 Liter (incl. 7,5 Liter Gefrierfach), Küchenarbeitsplatte mit klappbarer Arbeitsplattenverlängerung, WC-Entsorgungstunnel mit Vollverkleidung, Toiletten-/Duschraum mit Waschtisch, Kassetten-Toilette, Schiebespiegel und Ablagefächer, Kompaktbad mit patentiertem Duschvorhang (mit Luftring), Kassetten-Toilette THETFORD drehbar

Camping-Freizeit

Dorn oHG

- Heizung TRUMA Combi 4, Wasserversorgung mit Tauchpumpe, Warmwasserversorgung mit Einhebel-Mischbatterie, Wasserleitungen mit Umluftschlauch verlegt, TRUMA CP-Plus, digitales Heizungsbedienpanel, Isolierhaube Abwassertank, beheizbar, Wasserfiltersystem „bluuwater“, Heizung TRUMA Combi E, Ablassventil für Grauwasser mit Kamera (Camper Vans), TRUMA DuoControl CS (inkl. Gasfilter)
- Zuschalt-/Trennautomatik für Starter- und Aufbauatterie, Ladeautomat elektrisch für Aufbau-/Fahrzeugbatterie, CEE-Außenanschluss für 230 V, mit Sicherungsautomat, FI-Schutzschalter, Bord-Control mit digitaler Anzeige für Strom, Wasser, Abwasser und Batterie, LED-Beleuchtung Wohnraum (Ausnahme: Einstiegsleuchte + Gepäckraum), Ladebooster für Aufbauatterie, 230 V SCHUKO-Steckdosen Variante „D/AT/ES/FI/BE/IT/NL/DK/SE“, Lichtsteuerung, Stimmungsvolle Ambientebeleuchtung, 230 V SCHUKO-Steckdose zusätzlich, im Heck (1 Stück), 230 V SCHUKO-Steckdose zusätzlich, im Deckenschrank Bug links (1 Stück), 12 V Powersteckdose (1 Stück), Kabelvorverlegung für Solar- und Sat-Anlagen, Leselampe Schwanenhals im Sitzbereich inkl. USB-Steckdose, Lithium-Ionen-Bordbatterie (statt Serienbatterie)
- Markise 375 x 250 cm, anthrazit
- Frachtkosten

Irrtümer und Änderungen vorbehalten

Bilder

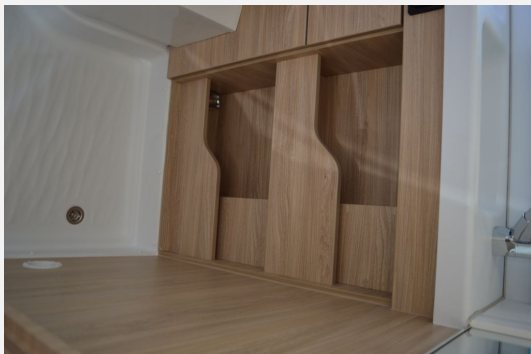
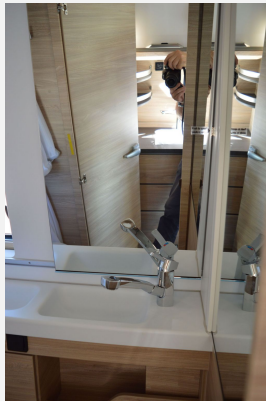


Camping-Freizeit **Dorn** oHG





Camping-Freizeit **Dorn** oHG



Verkäufer

Dorn ohg
Herr Reto Kleser
Am Kanal 6
78652 Deißlingen-Lauffen

☎ 07420/920133-20

FAX 07420 920133-99

✉ reto.kleser@dorn1.de