

Exposé

Bürstner Lineo T 690 G \*gebraucht-geprüft-gekauft\*

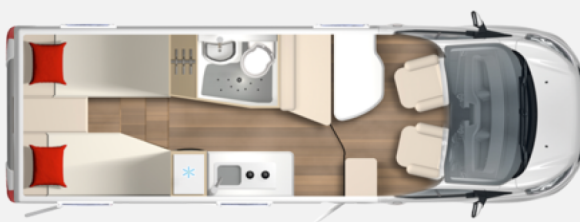
**64.990,- €**

MwSt. ausweisbar

Fahrzeug



Grundriss



## Technische Daten

|                         |   |
|-------------------------|---|
| Anzahl der Achsen       | 2   |
| Leistung                | 114 KW / 155 PS   |
| km Stand                | 36358 km  |
| Umweltplakette          | grün  |
| Schadstoffklasse/-norm  | Euro 4  |
| Basisfahrzeug           | Ford  |
| Motordetails            | Ford Diesel   |
| Getriebe                | Automatik   |
| Antriebsart             | Frontantrieb  |
| Anzahl Schlafplätze     | 3   |
| Gesamtlänge             | 699 cm  |
| Gesamtbreite            | 220 cm  |
| Höhe                    | 285 cm  |
| Innenhöhe               | 198 cm  |
| Aufbauart               | Teilintegriert  |
| techn. zul. Gesamtmasse | 3500 kg   |
| Infrastruktur           | Küche<br>WC   |
| Liegeflächen            | Seite (102/70 x 198)<br>Heck (75/53 x 199)<br>Heck (75 x 200)           |
| Sitze mit Gurt          | 4   |
| Kraftstoff              | Diesel  |
| Heizung                 | Truma Combi 4   |
| Kühlschrankvolumen      | 121 l   |
| Gefriervolumen          | 12 l  |
| Wasservorrat            | 105 l   |
| Abwassertankvolumen     | 90 l  |
| Ladegerät               | USB Ladestecker für 2 Anschlüsse A                                      |
| Batterie                | 95 Ah - AGM Ah  |
| Polster                 | Kaluna  |
| Steckdosen 230V         | 3   |
| Führerscheinklasse      | B   |
| Vorbesitzer             | 1   |
| Farbe                   | weiß  |
|                         | TÜV neu, Gasprüfung neu,<br>Dichtigkeitsprüfung neu, ehem. Mietfahrzeug |
|                         | Seitensitzgruppe  |
|                         | Einzelbett  |

**Irrtümer, Zwischenverkauf und Änderungen vorbehalten. Verkauf ohne evtl. abgebildete Deko.**

Unsere Gebrauchtwagen erhalten vor Übergabe an ihre neuen Besitzer nicht nur eine frische Hauptuntersuchung und Gasprüfung, sondern werden auch einer gründlichen Generaluntersuchung in der Werkstatt unterzogen. Noch nicht genug Sicherheit? Kein Problem! Bei Kauf eines Gebrauchtwagens bis 31.01.2026 bekommen Sie zudem eine 12-monatige Gebrauchtwagengarantie (Reparaturkostenversicherung gem. CarGarantie; nur für Fahrzeuge bis 8 Jahre / 80.000km) inklusive! Vereinbaren Sie gern einen Besichtigungs- und Probefahrtstermin mit uns!

Erleben Sie den **brandneuen Lineo T 690 G**, das erste teilintegrierte Ford Wohnmobil von Bürstner!

Außen kompakt, innen mit ganz viel Stauraum und jeder Menge praktischer Features für noch mehr Komfort.

#### **Bündel 8 Ford:**

- Frontscheibe, beheizbar
- Scheibenwischer mit Regensensor
- Notbrems-Assistent, aktiv (kamera-basiert)
- Fahrspur-Assistent mit Müdigkeitswarner und Fernlicht-Assistent
- Fahrspur-Assistent zusätzlich mit Fahrspurhalte-Assistent
- Scheinwerfer-Assistent zusätzlich mit Tag/Nacht-Sensor
- Geschwindigkeitsregelanlage

#### **Ausstattungspaket 1:**

- Dachhaube Wohnbereich
- 230 V Steckdose in Heckgarage
- Aufbautür schmal mit Fenster, Fliegenschutz und Zentralverriegelung
- Aluminiumrahmenfenster
- Sitzbezüge Fahrerhaus wie Wohnraum
- Elektrische Einstiegsstufe
- Garagenklappe zusätzlich links
- Beifahrerairbag
- Lichtpaket

#### **Sonderausstattung:**

- 2,0 L EcoBlue 155 PS - inkl. Automatikgetriebe
- Heckgarage
- Brava Möbeldekor
- Kaluna Polster
- Sunroof
- Fahrradträger 3 Schienen absenkbar
- Markise Thule 5200 - 4,00 m anthrazit
- Sitzgruppe umbaubar zu Bett
- Fahrerhausverdunkelung
- Zusatzpolster für Liegewiese
- Vorverkabelung Klima, SAT und Solar
- Fernanzeige CPU
- Toptron Crash Protection Unit mit Gasflaschenumschaltanlage
- Transport- und Dokumentengebühr

Unseren kompletten Fahrzeugbestand finden Sie unter <https://www.caraworld.de/haendler/p-concept-automobile-gmbh.6214.html>

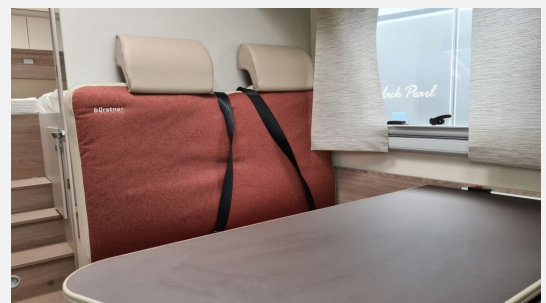
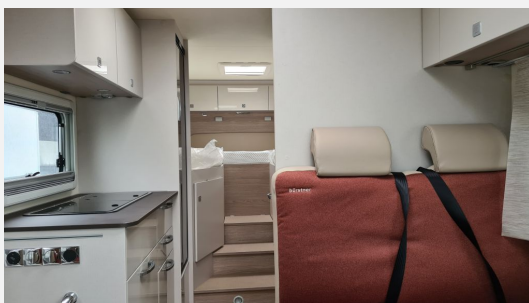
Irrtümer und Änderungen vorbehalten

## Ausstattung

- Seitenwindassistent, Reifen Reparaturset, Scheinwerfer mit statischem Abbiegelicht, Geschwindigkeitsregelanlage, ESP und Berg Anfahr-Assistent, Bereifung 16 Zoll auf Stahlfelgen
- Handschuhfach mit Deckel zusätzlich abschließbar, Airbag Fahrer, Außenspiegel elektrisch verstell- und beheizbar, Fahrerhaus Faltvorhang
- 3. Bremsleuchte in Logoform, GFK-Dach mit reduzierter Hagelempfindlichkeit, Lackierung Fahrerhaus und Aufbau in Weiß, GFK-Boden, Aufbautüre, einteilig, Garagenklappe in Fahrtrichtung rechts, Lackierte Stoßfänger (inkl. Nebelscheinwerfer), Lackierte Seitenschutzleisten in Weiß
- Möbeldekor Brava, Mehrzonen Komfortschaum Matratzen für alle Bettvarianten, Speziallattenrost, Kleiderhaken, Einstiegshilfe (Griff) im Eingangsbereich, 3. und 4. gurtgesicherter Sitzplatz in der Sitzgruppe, Baldachin mit integrierten Spots, Einhängetisch mit starrem Tischfuß
- Kassettoilette, Vario Bad mit Duschvorrichtung ( Brauseschlauch + Duschkopfhalter), Abwassertank 90 L, Wassertank, 20 / 120 L (davon 20 L Fahrzustand), Hochleistungs-Wasserpumpe, Service Unit
- Steckdosen (min. 3 Stück), LED Beleuchtung, Service Center (Bord Control), USB Ladestecker für 2 Anschlüsse, LED Vorzeltleuchte mit Schalter im Eingangsbereich, LED Lesespots, Lade- und Versorgungsgerät - 250 VA, Batterie AGM, Aufbau (95Ah)
- Heizung, Gas Truma Combi 4, Digitales Bedienteil für Combi Heizung (CP Plus)
- Klimaanlage im Fahrerhaus mit manueller Bedienung, Airbag Beifahrer, Getränke- und Tablethalter
- 2-Flammen-Kocher mit integrierter Spüle und separater Glasabdeckung, Multifunktionsschiene für optionale Küchenerweiterung, Kühlschrank, 133 L (davon 12 L Gefrierfach)

Irrtümer und Änderungen vorbehalten

## Bilder









**Verkäufer**

P-concept Reisemobile  
P-concept Verkaufs-TEAM  
Harxbütteler Strasse 16  
38179 Lagesbüttel

✉ [verkauf@p-concept.com](mailto:verkauf@p-concept.com)