



Exposé

Delta Euroliner 4600 LB Nr. 34/ franz. Bett

**8.950,- €**

Differenzbesteuerung gemäß §25a

Fahrzeug

A  
N  
G  
E  
B  
O  
T



Ständig über 150 gebrauchte  
Fahrzeuge finden Sie auf  
[www.stoebis.de](http://www.stoebis.de)



## Technische Daten

<b>Erstzulassung</b>	07.11.2002
<b>Anzahl Schlafplätze</b>	4
<b>Gesamtlänge</b>	657 cm
<b>Gesamtbreite</b>	221 cm
<b>Höhe</b>	255 cm
<b>Aufbaulänge</b>	510 cm
<b>Leergewicht</b>	920 kg
<b>techn. zul. Gesamtmasse</b>	1200 kg
<b>Zuladung</b>	280 kg
<b>Infrastruktur</b>	Küche WC
<b>Liegeflächen</b>	Bug (100/135x195) Heck (140x200)
	Rundsitzgruppe
	Doppel-/franz. Bett



## Beschreibung

Wir haben ständig über 150 gebrauchte Fahrzeuge, hier sehen Sie nur einen kleinen Ausschnitt und auch nicht alle Fotos und Informationen.

**!!! Bitte besuchen Sie unsere Seite [www.stoebis.de](http://www.stoebis.de) denn nur dort sehen Sie alle 25 Fotos dieses Fahrzeuges und über 150 weitere Fahrzeuge !!!**

Sommer-Öffnungszeiten (01.04. - 31.10.)

Montag - Freitag: 9.00 - 13.00 Uhr und 13.30 - 18.00 Uhr

1. und 3. Samstag im Monat: 9.00 - 14.00 Uhr

Winter-Öffnungszeiten (01.11. - 31.03.)

Montag - Freitag: 9.00 - 13.00 Uhr und 13.30 - 17.00 Uhr

1. und 3. Samstag im Monat: 9.00 - 14.00 Uhr

An Sonn- und Feiertagen Schautag von 10.00 - 18.00 Uhr, das Gelände ist geöffnet, aber es sind keine Innenbesichtigungen möglich.

Hier habe ich für Sie ein gemütliches Fahrzeug mit franz. Bett, vielen Staufächern und Platz für bis zu 4 Personen. Ich benote den Pflegezustand mit einer glatten 1.

Im Bug finden Sie den Schlafbereich mit einem franz. Bett, das WC mit Cassettoilette und Waschbecken, sowie noch ein separates Waschbecken. Im Anschluss daran sehen Sie den großen Kleiderschrank und die Heizung. Gegenüber befindet sich die Küchenzeile mit Kühlschrank und Kocher. Im Bug sehen Sie eine große Rundsitzgruppe, die Sie bei Bedarf zu einem Bett umbauen können.

Eine aufwändige TÜV-Abnahme mit Gasprüfung beim Haupt-TÜV Sie für 250 €.

Ein Vorzelt gibts für 300 € dabei.

Gesamtpreis: 9500,00 €

Eine 100 km/h Zulassung bekommen Sie gegen einen geringen Aufpreis dazu.

Gerne nehmen wir Ihren Gebrauchten Inzahlung und bieten Ihnen eine Finanzierung auch ohne Anzahlung an. Sie finden dieses Angebot auch unter [www.stoebis.de](http://www.stoebis.de). Änderungen, Irrtümer und Zwischenverkauf vorbehalten! Alle Angaben sind unverbindlich. Da trotz Kontrollen eine Abweichung des Fahrzeuges (z.B. technische Daten, Ausstattung, Material und äußeres Erscheinungsbild) von der Beschreibung nicht ausgeschlossen werden kann, weisen wir darauf hin, dass Gegenstand eines zustande kommenden Vertrages ausschließlich das Kraftfahrzeug in seinem tatsächlichen Zustand sein wird. Diese Anzeige ist kein Bestandteil einer verbindlichen Bestellung.

Irrtümer und Änderungen vorbehalten

## Ausstattung

- Deichselabdeckung, Ersatzrad, Ersatzradhalter im Gaskasten, Stoßdämpfer, Fahrradträger für 2 Räder
- Midi-Heki, Verdunkelung-u. Fliegenschutzrollos, Vorzeltleuchte
- Federkernmatratze, Insektenschutztür 1/1, Festbett, Lattenrost
- Umluftanlage 12 V, Umluftanlage 230V
- 3-Flammkocher, Kühlschrank mit Frostfach
- Cassetten-Toilette, Warmwasser
- Gasflaschenkasten für 2x11 kg
- Spannungswandler
- Nichtraucherfahrzeug



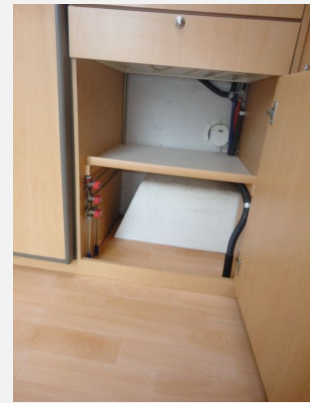
Irrtümer und Änderungen vorbehalten

Bilder













## Verkäufer

Wohnwagen Stöbis  
Herr Markus Stöbis  
Auf den Kreuzen 23  
32825 Blomberg

☎ 05235-99100

FAX 05235-99102

✉ [markus.stoebis@t-online.de](mailto:markus.stoebis@t-online.de)