



Exposé

Malibu First Class - Two Rooms 640 LE RB charming GT

104.867,- €

MwSt. ausweisbar

Fahrzeug



CAMPING WORLD®
NEUGEBAUER



bereits
4x in Europa

carthago
Das Reisemobil.

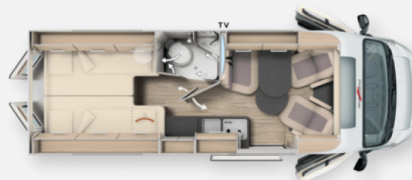
ETRVSCO

malibu
a company of carthago

**NIESMANN
+ BISOHOFF**

FISCHER
FREIZEITFAHRZEUGE

Grundriss





Technische Daten

Anzahl der Achsen	2
Leistung	103 KW / 140 PS
km Stand	50 km
Schadstoffklasse/-norm	keine
Basisfahrzeug	FIAT Ducato
Antriebsart	Frontantrieb
Anzahl Schlafplätze	2
Gesamtlänge	636 cm
Gesamtbreite	205 cm
Höhe	259 cm
Innenhöhe	190 cm
Aufbauart	Campervan
Masse in fahrber. Zustand	2863 kg
techn. zul. Gesamtmasse	3500 kg
Infrastruktur	Küche WC
Sitze mit Gurt	4
Anhängerlast (gebremst)	2500 kg
Kraftstoff	Diesel
Wasservorrat	100.00 l
Abwassertankvolumen	92.00 l
Polster	Wohnraumstoff London
Führerscheinklasse	B
	Seitensitzgruppe
	Einzelbett



CAMPING SEASON OPENING 2025 AKTIONEN bis 05.04.2025 nutzen mit Preisvorteil von € 12.000,- bei diesem Fahrzeug

(bereits bei angegebenem Preis abgezogen)

+ Lithium Batterie LTW 120 Ah u. Ladegerät im Wert von € 2.140,- anstatt Serienbatterie - KOSTENLOS!

* Malibu Van 640 LE RB GT skyview

* ** Überstellung, Typisierung und Auslieferungspauschale

* Chassis Paket

Bestehend aus:

- Armaturenbrettveredelung: Lüftungsgitter in Chrom
- Außenspiegel, elektrisch verstell- und beheizbar
- Beifahrersitz höhenverstellbar
- Einparkhilfe mit Sensoren im Heck
- Fahrerhausverdunklungssystem an Front- und Seitenscheiben
- Fliegenschutzgitter hinter Schiebetür
- Kraftstofftank 90 Liter
- Ladebooster
- Pilotensitze in Wohnraumstoff bezogen inkl. gepolsterten
- Radiovorbereitung mit Dachantenne und DAB+, Lautsprecher

* Aufbau-Paket

Bestehend aus:

- Abwassertank in Gehäuse eingefasst und isoliert
- Deckenbaldachin Wohnraum mit indirekter
- Qualitäts-Kaltschaummatratze im Heckbett
- Truma CP Plus digitales Bedienpanel
- Upgrade Küchencenter
- Verzurrsystem Gepäckraum
- * Motor 140 PS/103 kW, f35, 9G-Wandlerautomatikgetriebe
- *Fahrassistenz-Paket Fiat (kamera- und radarbasiert)
- *Klimaautomatik Fahrerhaus
- *Doppelblattfeder Hinterachse
- *Fiat Full-LED Frontscheinwerfer
- *Außenfarbe "artense grau metallic"
- *Vorbereitung Rückfahrkamera (Einzellinse)
- *Dachmarkise, Länge 400 cm

LED-Außenbeleuchtung inkl. Regenrinne

*PREMIUM-Fenster im Waschraum

*Bullaugenfenster im Heckbereich, Fahrer-/Beifahrerseite je 2x

*Truma Duo Control CS mit Crashsensor

* Wohnraumstoff Ancona - Textilleder-Stoff-Kombination

*Stilwelt "Cherry Style"

Das Fahrzeug steht in Neunkirchen zur Besichtigung und Probefahrt bereit.

Alle Angaben vorbehaltlich Tippfehler und Irrtümer. Listenpreis Fahrzeug AT inkl. MwSt. + NoVa 116.867 €

Listenpreis Netto ohne Steuer 80.435 €

Listenpreis CZ-Preis inkl. 21 % 97.326 €

SUPER SALE AKTION Österreich inkl. MwSt. + NoVA 104.867 €



SUPER SALE AKTION Netto ohne Steuer 68.435 €
SUPER SALE AKTION CZ-Preis inkl. 21% 85.326 €
CSO2025MV1
500014877

TNE

Irrtümer und Änderungen vorbehalten

Ausstattung

Irrtümer und Änderungen vorbehalten

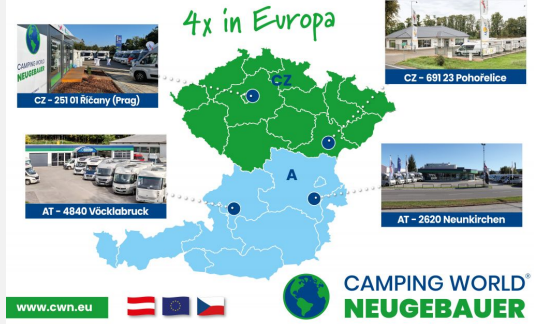
Bilder







So finden Sie uns:













Verkäufer

Campingworld Neugebauer GmbH
Herr Marco BURATTI
Wiener Strasse 96
2620 Neunkirchen

☎ +43263520222112

FAX +43(0)2635 2022211

✉ mb@cwn.eu