



Exposé

Etrusco T 6.9 SF

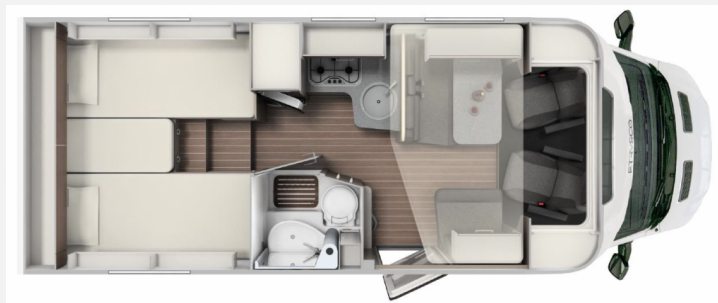
90.386,- €

MwSt. ausweisbar

Fahrzeug



Grundriss





Technische Daten

Anzahl der Achsen	2
Leistung	114 KW / 155 PS
Schadstoffklasse/-norm	Euro 6d-final
Basisfahrzeug	Ford Transit
Getriebe	Schaltgetriebe
Antriebsart	Frontantrieb
Anzahl Schlafplätze	4
Gesamtlänge	695 cm
Gesamtbreite	232 cm
Höhe	290 cm
Innenhöhe	195 cm
Aufbauart	Teilintegriert
Leergewicht	2780 kg
techn. zul. Gesamtmasse	3500 kg
Infrastruktur	Küche WC
Liegeflächen	Heck (191x80) Hubbett (195x140)
Sitze mit Gurt	4
Anhängerlast (gebremst)	2000 kg
Anhängerlast (ungebremst)	750 kg
Kraftstoff	Diesel
Heizung	Truma Kombi 4
Ladegerät	18 A
Batterie	95 Ah
Polster	Wohnwelt Emilia
Steckdosen 230V	3
Steckdosen 12V	1
Führerscheinklasse	B
Farbe	weiß
	Einzelbett, Hubbett



Beschreibung

CAMPING SEASON OPENING 2025 AKTIONEN bis 05.04.2025 nutzen mit Preisvorteil von € 7.400,- bei diesem Fahrzeug (bereits bei angegeben Preis abgezogen)

Das Fahrzeug hat folgende Ausstattung:

- Motorvariante 155 Ps Euro 6 D
- Rahmenfenster
- Design Applikation Heck
- Isofix Befestigungen 2 Stk
- faltverdunkelung Fahrerhaus
- Edition Complete Selection Teil 1 NoVa Pflichtig. bestehend aus
- Chassis Paket: Klimaanlage inkl. Staub und Pollenfilter. Scheinwerfer mit statischem Abbiegelicht Stoßfänger vorne in Wagenfarbe, Nebelscheinwerfer, elektr.einstellbar und beheizbare Aussenspiegel, Lederlenkrad, Handschuhfachdeckel in Leder, 16 " Alufelgen in schwarz,
- Multimediapaket: Xzent mit Apple Car Play, Android Auto ohne Navigation, Rückfahrkamera Etrusco Doppel-Linse
- Edition Complete Selection Teil 2 NoVa frei ,bestehend aus:
- Komfort Paket: Klarglasdachhaube, Panoramadachhaube über der Küche, Duschaumverkleidung, Spiegel mit integriertem Licht, Garderobehacken, Holzlattenrost in der Dusche, Captain Chair inkl. Wohnraumbezüge, zusätzliche Steckdosen im Dachschränk über dem Küchenblock und Garage, Abwassertank isoliert, Fenster in T Haube, 2te Aussenstauraumklappe,
- Type X Paket bestehend aus, Dachschränklappen in hochglanz Magnolia, Wohnwelt EMILIA, X Bestickung, Type X Beklebung innen und außen.

Listenpreis Fahrzeug inkl. Überstellung + Typisierung 97.786 €

Listenpreis Netto ohne Steuer 64.095 €

Listenpreis CZ-Preis inkl. 21% 77.554€

SUPER SALE AKTION Österreich inkl. NoVA und Mwst. 90.386€

SUPER SALE AKTION Netto ohne Steuer 59.244€

SUPER SALE AKTION CZ-Preis inkl. 21% 71.686€

Dieses Fahrzeug steht am Standort Vöcklabruck zur Besichtigung und Probefahrt für Sie bereit.

Das Team Vöcklabruck freut sich auf Ihre Anfrage !

Vorbehaltlich Preisänderungen und Irrtümer!

CSO2025EV1

MBU

Ausstattung

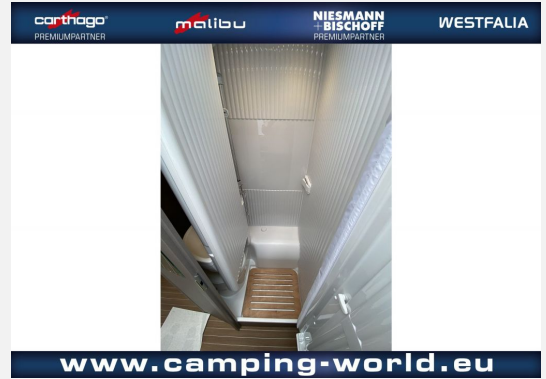
- Abwassertank isoliert
- Markise 4m Gehäuse weiss
- ISO Fix Befestigungen
- Solarvorbereitung, TV-Vorbereitung

Bilder











Wohnmobil MIETEN Wohnmobil KAUFEN Wohnmobil SERVICE

 **CAMPINGWORLD
NEUGEBAUER**

Weitere XXL-Bilder
und Informationen zum
Fahrzeug finden Sie unter

www.camping-world.eu

carthago PREMIUMPARTNER malibu NIESMANN + BISCHOFF PREMIUMPARTNER WESTFALIA

Verkäufer

CWN Sales & Service GmbH
Herr Ralph WALTHER
Telefunkenstraße 17
4840 Vöcklabruck

☎ +43 7672 30404-233

FAX +43(0)7672 30 40 411

✉ rw@cwn.eu