

Exposé

Eura Mobil Contura 766 EB *Black Friday Deal*

119.860,- €

MwSt. ausweisbar

Fahrzeug



Grundriss



Technische Daten

Modell-/Baujahr	2023
Anzahl der Achsen	2
Leistung	125 KW / 170 PS
Umweltplakette	grün
Schadstoffklasse/-norm	Euro 6d
Basisfahrzeug	Mercedes
Antriebsart	Frontantrieb
Anzahl Schlafplätze	4
Gesamtlänge	784 cm
Gesamtbreite	232 cm
Höhe	292 cm
Aufbauart	Teilintegriert
techn. zul. Gesamtmasse	4500 kg
Infrastruktur	Küche
Liegeflächen	Heck (195x80) Heck (200x80)
Sitze mit Gurt	4
Kraftstoff	Diesel
Batterie	90 Ah
Polster	Dara
	Mittelsitzgruppe, Seitensitzgruppe
	Einzelbett

Fahrzeug bei Youtube

Suche: Eura Mobil Contura 760 EB, EF und QB

Oder Direktlink zum Video (wird nicht von allen Endgeräten unterstützt): <https://youtu.be/16GrF2slpw4>

Im Video wird ein Contura auf Fiat Basis vorgestellt. Der Wohnraum ist exakt identisch. Die Besonderheiten des Mercedes finden Sie in diesen Videos:

– Überblick über den neuen Mercedes: <https://youtu.be/-KVFOz7RCNc>

* Vortrag vom technischen Leiter von Eura zum neuen Mercedes: <https://youtu.be/4orTZVv1C04>

Contura 766 EB mit ALKO Chassis und ALDE Warmwasserheizung serienmäßig - Luxusteilintegrierter mit Einzelbetten und Raumbad !

Das Fahrzeug ist mit den folgenden Paketen ausgestattet:

Luminary-Plus-Paket

170PS, 9G Wandler-Automatikgetriebe, 92l Dieseltank, MBUX Multimediasystem inkl. Navi mit Rückfahrkamera und DAB+, Aktiver Abstands-Tempomat Distronic, Verkehrszeichenassistent, Klimaautomatik Thermotronic, Ablagefach unter Cockpit, Klappdeckel für Ablagefächer rechts und links, Akustik Paket (Geräuschkämmung Motor), Ladepaket Instrumententafel, Lederlenkrad, Ablage für Smartphones inkl. Wireless charging, elektr. Handbremse, Rundumisolierung Fahrerhaus innen, wärmedämmendes Glas mit Bandfilter an der Frontscheibe, manuelles Verdunkelungssystem Fahrerhaus, Fahrerhausteppich, Komfort Sitze "Aguti", elektr. Spiegel, Markise, Vorverkabelung Solaranlage, Außenlackierung "Obsidianschwarz" metallic, Stoßfänger, Anbauteile und Kühlergrillrahmen in Wagenfarbe, Leichtmetallräder 17", Kühlergrill verchromt, Außengrafik Carbon, Panorama Glasdach „Starlight Dome“, Dunstabzugshaube, Aufbautür mit Zentralverriegelung und Mückengitter, elektr. Dachlüfter, Außendusche, Gas-Außensteckdose, Multifunktionssteckdose, SOG Toilettenentlüftung

Sonderausstattung

Zusatzbett für zwei Personen (Umbau Sitzgruppe), LED Leuchtmittel, Kraftstofftank 92 l

Textile Ausstattung:

Polster "Dara", Dekoration "Maka"

Möbeldekor "Navarra"

Highlights der Modellreihe Contura

ALKO Tiefrahmenchassis, 20 cm Doppelboden, hagelsicheres voll-GFK Fahrzeug (Dach/Boden/Wände), winterfest nach EN1646, verrottungssichere und holzfreie Wände, Druckwassersystem, rundum versiegelter Aufbau (Eura Mobil Sealed Structure), 10 Jahre Dichtigkeitsgarantie, Deckenholme mit integrierter Ambientebeleuchtung, LED Rücklichter, LED Blinker mit richtungsweisendem Lauflicht, Diffusorelemente in schwarzem Gelcode in Heckspane, Oberschränke mit Ablagefächern indirekt beleuchtet und hinterlüftet, Loungesofa mit Rückenkissen, Betthaupt mit Chromapplikationen und Ambientebeleuchtung, aufgesetzter 3-Flammenkocher mit zweiteiliger Glasabdeckung, Duschwand in Schieferoptik mit Wandheizung und beleuchteter Schilfgrasintarsie

Serienausstattung Contura

ALDE Warmwasserheizung, Isolierte und beheizte Wassertanks im Doppelboden, elektrischer Dachlüfter, Tisch mit Chromelementen, Aufbauüre mit Zentralverriegelung, Ambientebeleuchtung, großer Kühlschrank, Fahrerhaussitze "Aguti" im Aufbaupolsterstoff, Fenster im Toilettenraum

Aktueller Listenpreis '24 Euro 133.270,- Paketstruktur evtl. abweichend !

Änderungen, Irrtümer und Zwischenverkauf vorbehalten !

Fotos können evtl. abweichen !

Erkundigen Sie sich nach unseren aktuellen Finanzierungsangeboten. Für weitere Fragen stehen wir Ihnen selbstverständlich gerne zur Verfügung. Ihr Ansprechpartner:

Verkaufsteam 07151-9739-57

Über Ihren Besuch freut sich Ihr MI-MOBILE Team !

Weitere Fahrzeugdaten * Modell-/Baujahr: 2023

- **Interne ID:** 938718
- **Basisfahrzeug:** Mercedes
- **Getriebe:** Automatik
- **Betten:** Einzelbett
- **Liegeflächen:** Heck (195x80); Heck (200x80)
- **Sitze mit Gurt:** 4
- **Batterie:** 90 Ah
- **Polster:** Dara

Weitere Ausstattungen

FAHRGESTELL* 9G-Tronic Automatikgetriebe MB

- Kraftstofftank 92 Liter
- Lackierung Obsidianschwarz
- 170 PS Motor Mercedes-Benz
- ALKO-Tiefrahmen-Chassis
- ABS
- Fahrer-/Beifahrerairbag
- Fix and Go Pannenset
- Tagfahrlicht
- 17" Räder
- ASR, EBV und ESP
- Abstandstempomat
- Airbag Beifahrer
- Airbag Fahrer
- Alufelgen
- Außenspiegel elektrisch
- ESP
- Lederlenkrad
- Metallic-Lackierung
- Nebelscheinwerfer
- Pilotensitze
- Rußpartikelfilter
- Servolenkung
- Tagfahrlicht LED
- Wegfahrsperr
- Zentralverriegelung
- ESP inkl. Hill-Holder
- Regensensor
- Multifunktionslenkrad

PAKETE

Luminary-Plus-Paket CT MB* Prestige-Paket CT MB (inkl. Chassis Paket)

- Chassis-Paket CT/MB
- Design-Paket CT/MB
- Touring Paket CT/MB
- Plug in - Paket

AUFBAU AUSSEN* Mückengitter für Aufbautür

– Markise 5 m

AUFBAU* Rahmenfenster

– Markise

– Heckgarage

INNENEINRICHTUNG* Festbett

HEIZUNG/KLIMA* Klimaautomatik

– Warmwasserheizung

– Klimaanlage

KÜCHE* 3-Flammkocher

– AES-Kühlschrank

– Kühlschrank mit Frostfach

SANITÄR* Dusche separat

– Raumbad

– WC

GAS* Gasumschaltanlage automatisch

...

Irrtümer und Änderungen vorbehalten

Ausstattung

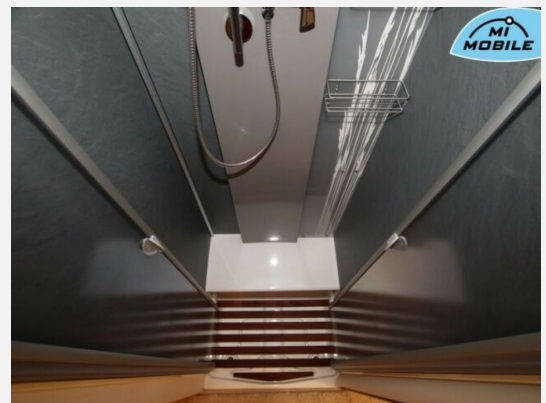
- Abstandstempomat, Lederlenkrad, Außenspiegel elektrisch, Rußpartikelfilter, ABS, Zentralverriegelung, Regensensor, Multifunktionslenkrad, ESP, Servolenkung
- Markise, Heckgarage
- Klimaautomatik
- Dusche separat
- Rückfahrkamera, DAB Radio, Navigationssystem

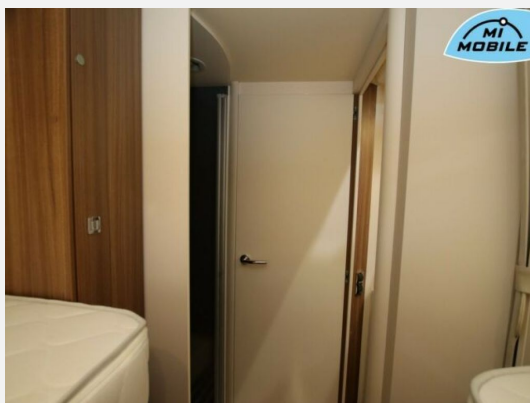
Irrtümer und Änderungen vorbehalten

Bilder









Verkäufer

MI-MOBILE GmbH
Herr Matthias Sprenger
Bahnhofstr. 50
73630 Remshalden-Grunbach

✉ info@mi-mobile.de