

Exposé

Knaus Van TI 640 MEG VANSATION MAN

109.900,- €

MwSt. ausweisbar

Fahrzeug



Lima KG FN GEBETSROITHER Handels GmbH
Industriestraße 15 | 2201 Hagenbrunn | Österreich
Mail: hagenbrunn@gebetsroither.com
Telefon: 0043 2246 47 11
www.wohnmobilezumkaufen.com

Grundriss



Technische Daten

Modell-/Baujahr	2023, 2023
Erstzulassung	28.02.2023
Anzahl der Achsen	2
Leistung	103 KW / 140 PS
km Stand	7500 km
Schadstoffklasse/-norm	Euro 6d-final
Basisfahrzeug	MAN
Motordetails	2,0L / 140 PS / 35 Light
Getriebe	Schaltgetriebe
Antriebsart	Frontantrieb
Anzahl Schlafplätze	2
Gesamtlänge	689 cm
Gesamtbreite	220 cm
Höhe	293 cm
Innenhöhe	196 cm
Aufbauart	Teilintegriert
Masse in fahrber. Zustand	3192 kg
techn. zul. Gesamtmasse	3500 kg
Infrastruktur	Küche WC
Liegeflächen	Heck (201x85; 201 x 77)
Sitze mit Gurt	4
Kraftstoff	Diesel
Heizung	Truma Combi 6
Kühlschrankvolumen	142 l
Wasservorrat	95 l
Abwassertankvolumen	95 l
Polster	Winter White
Führerscheinklasse	B
Farbe	grau
	ehem. Mietfahrzeug
	L-Sitzgruppe
	Doppelbett längs

Beschreibung

Sehr schöne und gediegene Innenausstattung!

10 Jahre Dichtheitsgarantie!

Dieses Fahrzeug ist z.Zt. in der Vermietung eingesetzt und steht nach Rücksprache zum Kauf zur Verfügung
Miete mich, kauf mich!

Sie haben die Möglichkeit, Ihr Mietfahrzeug später zu kaufen und dabei einen Teil der bereits gezahlten Miete anzurechnen. So sparen Sie Geld und profitieren gleichzeitig von einem Fahrzeug, das Sie bereits gut kennen.

Irrtümer vorbehalten!

Ausstattung

- **Licht & Sicht-Paket**, LED-Hauptscheinwerfer mit LED-Tagfahrlicht, Fernlichtassistent, Nebelscheinwerfer inkl. Abbieglicht, Scheibenwischer-Intervallschaltung mit Regensensor und automatische Fahrlichtschaltung, **Energy Plus-Paket 2023**, Touch-Control-Panel mit intuitivem Bedienkonzept vernetzter Komponenten, inkl. Innen- und Außentemperaturfühler statt serienmäßigen Control-Panel, Intelligentes Ladegerät mit 25 A Ladeleistung, Batteriesensor für Aufbauatterie
- Notbremsassistent, Müdigkeitserkennung, Start & Stop - System, Navigationssystem "MAN Media Van Business Navigation", Elektronische Wegfahrsperr, Kurbelstützen im Heck, Abstandsgeregelter Tempomat (ACC) mit Geschwindigkeitsbegrenzer, Aktiver Spurhalteassistent, Verkehrszeichenerkennung, 2-Kanal Luftfederung für Hinterachse, Frontstoßfänger in Grau mit lackierter Blende in Wagenfarbe, 17" Leichtmetallfelgen mit Breifung (Original MAN), Chrompaket Interieur, Fahrer- und Beifahrerairbag, Fahrerhaussitze drehbar, Textile Verschattung für Front- und Seitenscheiben, Außenspiegel elektrisch einstell- und beheizbar
- Ausstellfenster Hutze, mit Insektenschutz und Verdunklung (Bug), Markise 355 x 250 cm, anthrazit, Service-/Stauraumklappen und Garagentür/-klappe mit Zentralverriegelung, Ausstellfenster 70x40 cm (Heck links), Fahrradträger für 2 Räder, Heck: THULE LIFT V16, Einstiegstufe elektrisch, Dachhaube (Hebe-Kipp) 70 x 50 cm mit Insektenschutz und Verdunklung, klar mit Beleuchtung (Bug), Dachhaube 40 x 40 cm im Wohnraum, Dachhaube 40 x 40 cm in Schlafrum, Dachhaube 28 x 28 cm, mit Insektenschutz (Toilettenraum), GFK-Dach mit reduzierter Hagelempfindlichkeit in Weiß, Glattblech, Dritte Bremsleuchte, Zentralverriegelung Fahrerhaus und Wohnraum, Fahrradträger für 2 Räder
- COZY HOME-Paket, Farbvariante PEACH, Stimmungsvolle Ambientebeleuchtung, Staukastenklappen mit Soft-Close-Funktion, L-Sitzgruppe mit Teleskop-Einsäulenhubtisch, ISOFIX-System (1 Kindersitz), EvoPore HRC Matratze inkl. WaterGEL-Auflage, nur bei Festbetten, Polster: WINTER WHITE "VANSATION"
- Klimaanlage "Climatronic", automatisch, Klimaanlage Dach, Abwassertank isoliert und beheizt
- Kühlschrank 142 L, Automatische Energiewahl für Kühlschrank (AES), 2-Flammen-Kocher mit Abdeckung und elektrischer Zündung
- Komfort-Bad mit Dusche und Waschbecken, Banktoilette THETFORD
- Truma DuoControl CS (inkl. Gasfilter), Gasanlage 30 mbar
- Rückfahrkamera inkl. Verkabelung, Antennenkomplettsystem Oyster 60 Premium, Twin inkl. 27" SMART TV, SAT-Anlage automatisch, Navigationssystem
- LED Beleuchtungskonzept, USB Steckdose
- Nichtraucherfahrzeug

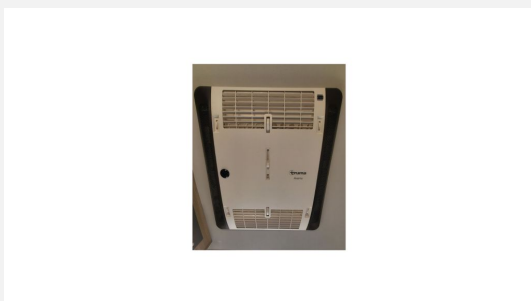
Irrtümer vorbehalten!

Bilder









Verkäufer

Lima KG (FN der Firma Gebetsroither Handels GmbH)- Standort Hagenbrunn
Herr Thomas Bahmer
Industriestraße 15
2201 Hagenbrunn

☎ 0676 46 22 861

✉ camper@lima.cc

Verkäufer

Frau Tamara Camondo-Cihla
Industriestraße 15

☎ +43 676 74 13 811

✉ fahrzeuge@lima.cc