

Exposé

Wingamm Oasi 540

99.990,- €

MwSt. ausweisbar

Fahrzeug



Technische Daten

Leistung	118 KW / 160 PS
km Stand	10 km
Umweltplakette	grün
Schadstoffklasse/-norm	Euro 6d-Temp
Getriebe	Automatik
Anzahl Schlafplätze	4
Gesamtlänge	542 cm
Gesamtbreite	225 cm
Höhe	296 cm
Aufbauart	Teilintegriert
techn. zul. Gesamtmasse	3500 kg
Infrastruktur	Küche
Kraftstoff	Diesel
Farbe	weiß

Beschreibung

Wingamm Oasi 540

- Fahrerhaussitzbezüge
- Pilotsitze für Fahrer- und Beifahrer
- 16" Stahlfelgen anstatt 15"
- Automatikgetriebe
- Nebelscheinwerfer
- LED - Tagfahrlicht
- Lenkrad - Verkleidung/ Leder
- Schaltknäufel
- Alufelgen anstatt Stahlfelgen
- Zusatzluftfedersystem " Zweikreis - Anlage 8" mit Auflastgutachten bis 3850 kg. Ohne Kompressor

Vollautomatische Alden One Light 65 CI

1 x Flachbildschirm 18,5" TFT inkl. DVD - Player

100 Wp Solaranlage inkl. Laderegler

Aufbaubatterie (1 Stk.)

E- Stufe

Dometic Wandmarkise 4m PH 1000 ohne LED

Fahrerhausrollo Front- und Seitenteile

Multimedia Frontpaket Delux/ Rückfahrkamera Twin

(Doppel DIN, DAB, USB, RFK, Navi, Freisprecheinrichtung, Reisemobil Navigationssoftware)

Gaswarner

Kurbelstützen

Fliegenschutztür

Medi Heki hinten

Lattenrost im Heckbett

Dometic Aufbauklima 1700 ÖL, Sinus Wechselrichter DSP 1812 T

Ladewandler DCC 1212 40A, 2 x AGM Batterien

DSP - RCT Fernbedienung, Temperatursensor TS 1

Link:

<https://www.wingamm.com/de/wohnmobile-reisemobile/oasi-610-st/>

Irrtümer und Änderungen vorbehalten

Ausstattung

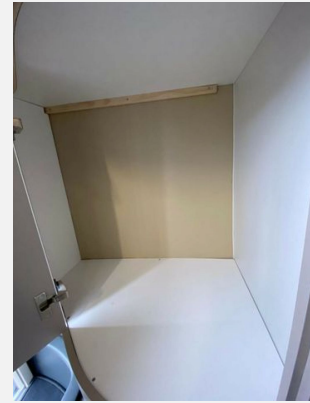
- Rußpartikelfilter, ABS, Zentralverriegelung, ESP, Servolenkung, Tempomat
- Markise, Heckgarage
- Standheizung Fahrerhaus, Klimaautomatik, Standklimaanlage
- Navigationssystem, TV
- Solaranlage

Irrtümer und Änderungen vorbehalten











Verkäufer

Reisemobile Uwe Gante
Herr Verkauf Wohnmobile
Am Riesen 12
34466 Wolfhagen-Niederelsungen

☎ 05606 8862

FAX 05606 8860

✉ info@uwegante.de