

Exposé

Carado I 338 Edition15 -8-fach bereift, DuoControl CS

**61.500,- €**

Differenzbesteuerung gemäß §25a

Fahrzeug



Grundriss



## Technische Daten

|                                |   |
|--------------------------------|---|
| <b>Modell-/Baujahr</b>         | 2022  |
| <b>Gasprüfung</b>              | 03/2028   |
| <b>Anzahl der Achsen</b>       | 2   |
| <b>Leistung</b>                | 103 KW / 140 PS                                     |
| <b>km Stand</b>                | 34866 km  |
| <b>Umweltplakette</b>          | grün  |
| <b>Schadstoffklasse/-norm</b>  | Euro 6  |
| <b>Basisfahrzeug</b>           | FIAT Ducato   |
| <b>Motordetails</b>            | 2,2 l Multijet 3                                    |
| <b>Getriebe</b>                | Schaltgetriebe                                      |
| <b>Antriebsart</b>             | Frontantrieb  |
| <b>Anzahl Schlafplätze</b>     | 4   |
| <b>Gesamtlänge</b>             | 698 cm  |
| <b>Gesamtbreite</b>            | 232 cm  |
| <b>Höhe</b>                    | 306 cm  |
| <b>Innenhöhe</b>               | 210 cm  |
| <b>Aufbauart</b>               | Integriert  |
| <b>techn. zul. Gesamtmasse</b> | 3500 kg   |
| <b>max. Auflastung</b>         | 3500 kg   |
| <b>Infrastruktur</b>           | Küche<br>WC   |
| <b>Liegeflächen</b>            | Heck (200x80)<br>Heck (190x80)<br>Hubbett (200x150) |
| <b>Sitze mit Gurt</b>          | 4   |
| <b>Kraftstoff</b>              | Diesel  |
| <b>Heizung</b>                 | Truma Combi 6                                       |
| <b>Kühlschrankvolumen</b>      | 167 l   |
| <b>Gefriervolumen</b>          | 29 l  |
| <b>Wasservorrat</b>            | 122 l   |
| <b>Abwassertankvolumen</b>     | 92 l  |
| <b>Batterie</b>                | 190 Ah  |
| <b>Polster</b>                 | Nebula  |
| <b>Vorbesitzer</b>             | 1   |
| <b>Farbe</b>                   | weiß  |
|                                | Seitensitzgruppe                                    |
|                                | Einzelbett, Hubbett                                 |

**Eine größere Auswahl an Fahrzeugen finden Sie direkt auf unserer Homepage unter [www.wohnwagenbecker.de](http://www.wohnwagenbecker.de)**

- Naviceiver Xzent X-F270 inkl. Rückfahrkamera
- Multifunktionslenkrad
- Gasumschaltanlage Truma DuoControl CS inkl. Gasfilter.
- zusätzl. Satz Winterräder auf Stahlfelge
- Heckstützen (2 Stück)
- Holzrost in der Dusche
- Zweite Aufbauatterie

**EDITION 15 AUSSTATTUNG:**

- Fiat 2,2L Multijet, 103 kW/140 PS, Euro 6
- Chassisfarbe weiß
- Stoßfänger in Wagenfarbe lackiert
- 16 Zoll Alufelgen
- LED Tagfahrlichtstreifen
- faltverdunklung Fahrerhaus
- Aufbauatür mit Fenster
- Rahmenfenster
- Großer Kühlschrank 167 l mit separatem Frosterfach 29 l
- Wohnwelt Nebula
- Abwassertank isoliert
- Editionsbe klebung
- Markise 4,5 m
- TV Paket (22 Zoll Flachbildschirm + Halter / Teleco Flatsat Classic65)
- Kabelvorbereitung für Rückfahrkamera
- Designapplikation Heck
- Bettenumbau Einzelbett zu Doppelbett

**Basic Paket Integrierte :**

- Radiovorbereitung mit Lautsprechern inkl. Antenne
- Beifahrersitz höhenverstellbar
- Panoramadachhaube über Sitzgruppe
- Klarglasdachhaube 40 x 40 cm
- Duschaumverkleidung
- Spiegel mit indirekter Beleuchtung und Garderobenhaken
- Pilotensitze mit Bezügen
- Zusätzliche Steckdose im Dachschrank über dem Küchenblock
- Steckdose in der Garage
- Fahrerhaustüre vorne links
- Klarglasdachhaube 40 x 40 cm über dem Hubbett

**Style Paket Integrierte:**

- Lenkrad & Schaltknauf in Lederausführung
- Armaturentafel mit Applikationen (Techno-Trim)
- Design Applikation Front

**Zur Info** Fahrzeug hat Dichtheitsgarantie von Carado, nächste Prüfung 03.2027 fällig. Fiat Inspektion wird vor Verkauf erneuert.

–  
Weitere Infos gerne telefonisch unter: 0561/981 67-89 (Wohnwagen Becker Team Fahrzeugverkauf)

**Inzahlungnahme möglich**

**Finanzierung auch ohne Anzahlung möglich über Santander Consumer Bank, CA Auto Bank**

**Zulassungsdienst**

**Fahrzeugversicherung möglich über RMV**

**Große Meisterwerkstatt, Neuer Zubehör-Shop**

**ADAC Wohnmobil-Vermietstation**

**Alle Fahrzeuge werkstattgeprüft**

**Zwischenverkauf, Fehler, Preisänderungen und Irrtümer vorbehalten.**

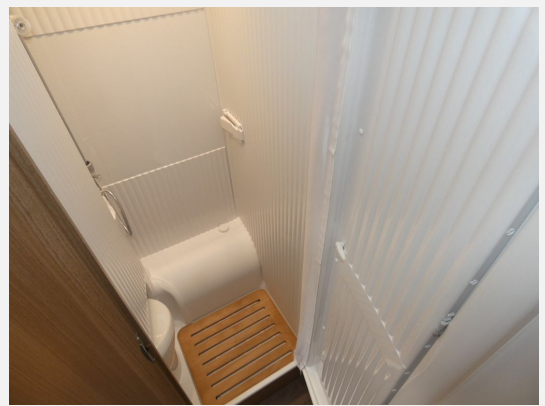
## Ausstattung

- Multifunktionslenkrad, ABS, EBD, ESP, ESC inkl. ASR und Hillholder, Start & Stop Funktion inkl. Booster, Tableholder und USB-Steckdose, Dieseltank 75 l, Elektrisch verstell- und beheizbare Außenspiegel in Reisebus-Optik mit Weitwinkel, Traction+
- Heckstützen (2 Stück), 7 Jahre Dichtigkeitsgarantie, Dach- und Heckaußenhaut aus widerstandsfähigem GFK, Fliegengittertür (einteilig), Fahrerhaus Jalousien für beste Isolation und Sichtschutz, Coupé Einstieg
- Fiat Ducato 2,2 l Multijet mit 103 kW (140 PS) - EURO 6, 16" Alufelgen für Light Chassis, Editionsabklebung, Wohnwelt Nebula, Kabelvorbereitung für Rückfahrkamera, Chassisfarbe Weiß, Bettenumbau Einzelbett zu Doppelbett, Rahmenfenster, Aufbau-tür mit Fenster, Abwassertank isoliert, Design Applikation Heck, TV Paket (22" Flachbildschirm + Halter, Teleco Flatsat Classic 65), Großer Kühlschrank 167 l mit separatem Frosterfach 29 l, Basic Paket Integriert, Style Paket Integrierte, 2. Außenstauraumklappe (Größe modellabhängig)
- Zweite Aufbau-batterie 95 Ah, LED Beleuchtung integriert unter den Dachschränken
- Combi 6 Gasheizung mit integriertem 10 l Boiler
- Winterräder auf Stahlfelgen zusätzlich
- Holzrost in der Dusche, Isofix für 2 Plätze, Verlängerung Tischplatten, Hubbett mit Clima-Plux-Elementen
- Abfalleimer
- Gasumschaltanlage automatisch
- Navigationssystem, Rückfahrkamera

## Bilder









**CARAVANING SEIT 1982**

- Verkauf
- Vermietung
- Service
- Zubehör

Seit über 40 Jahren - alles rund um Caravanning bei Nordhessens Profi.

**BECKER**  
Dörnbergstr. 15-17 · 34233 Fuldaatal  
[wohnwagen-becker.de](http://wohnwagen-becker.de)

INTER-CARAVANING  
KASSEL

*Ab hier  
Nicht mehr!*

## Verkäufer

Wohnwagen Becker GmbH & Co. KG  
Team Fahrzeugverkauf  
Dörnbergstraße 15+17  
34233 Fuldataal b. Kassel

✉ [info@wohnwagen-becker.de](mailto:info@wohnwagen-becker.de)